



Catálogo Emergencias



Ideas: ENTENDIENDO SUS NECESIDADES

Escuchando y entendiendo sus necesidades somos capaces de desarrollar productos que marcan la diferencia tanto para usted como para sus pacientes



Work: SIMPLIFICANDO SU TRABAJO

Desarrollamos productos que mejoran su trabajo diario



Life: PARA BENEFICIO DE SUS PACIENTES

Cumpliendo sus necesidades con soluciones que mejoran y simplifican el flujo de trabajo nuestros productos benefician al paciente y ayudan a salvar vidas

Nuestras Áreas de Negocio:

Anestesia

Productos: Mascarillas para ventilación artificial y dispositivos para intubación.

Usuarios: Hospitales y clínicas

Monitorización & Diagnóstico

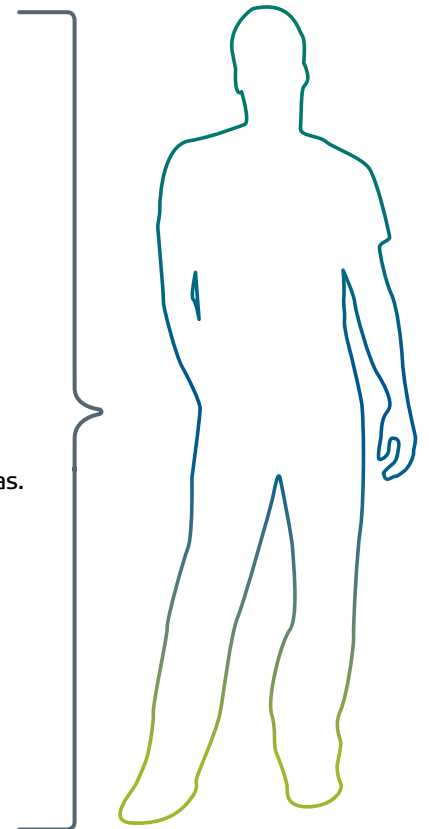
Productos: Electrodo desechables y sensores para monitorización y diagnóstico en nervios y músculos.

Usuarios: Hospitales, clínicas, servicios de ambulancias.

Emergencias

Productos: Resucitadores, collarines y maniqués para primeros auxilios.

Usuarios: Hospitales, servicios de ambulancias, organizaciones de auxilio o emergencias y fuerzas armadas.



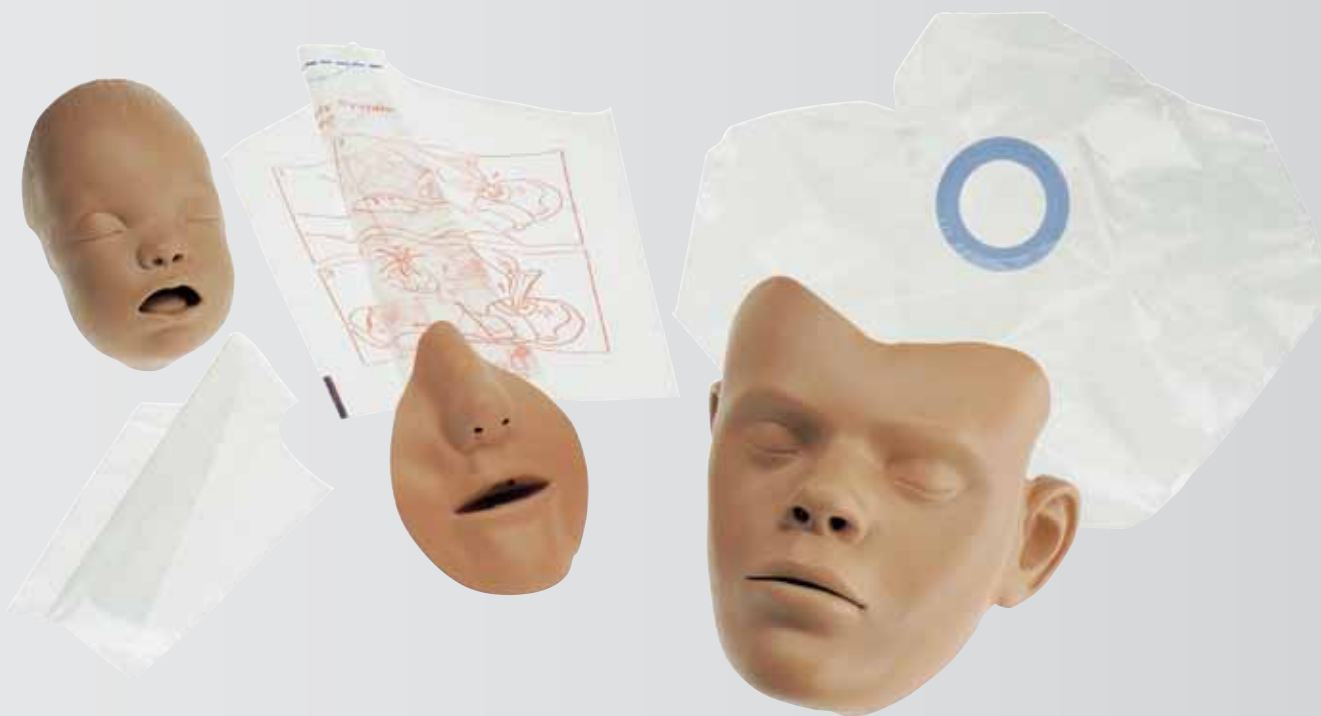
Índice

Calidad Ambu®	4	Ambu® Mini Perfit ACE®	36
El Sueño de Salvar Vidas	4	Ambu® Perfit ACE®	36
Ambu® Productos de Emergencias	5	Inmovilizador de Cabeza	
Ambu® Resucitadores	6	Ambu® Head Wedge.	37
Gama de Resucitadores Ambu®	7	Ambu® Perfit Ace™	
Ambu® Mark IV.	8	Militar Desechable	38
Ambu® Mark IV Baby	9	Ambu® Head Wedge Militar	38
Ambu® Resucitador Silicona Oval	10	Accesorios y piezas de repuesto	
Ambu® SPUR II	12	Ambu® Resucitador Mark IV	40
Ambu® Mark III Militar Adulto	13	Ambu® Resucitador Mark IV Baby	41
Ambu® Válvulas PEEP	14	Ambu® Resucitador Silicona Oval	42
Ambu® Manómetro de Presión Desechable	15	Ambu® Resucitador Silicona Oval Plus	43
Ambu® TubeChek.	16	Ambu® Resucitador Mark III	44
Ambu® Bomba Succión Twin Pump.	17	Ambu® Resucitador Baby R	45
Ambu® LifeKey		Ambu® Matic	46
Barrera Protectora en un Llavero	18	Ambu® Válvula PEEP Reutilizable	47
Ambu® ResCue Mask		Ambu® Maletín Emergencia	47
Mascarilla de Rescate.	19	Ambu® ResCue Pump	47
Ambu® Maniqués Entrenamiento.	20	Ambu® UniSuction Pump	48
Ambu® Productos Entrenamiento.	21	Ambu® TwinPump	48
Ambu® Baby.	22	Ambu® Suction Booster	48
Ambu® SAM.	23	Ambu® Man W+I.	49
Ambu® Airway Man I	24	Ambu® Defib Trainer System	49
Ambu® Airway Man W + I.	25	Ambu® Airway Man*	49
Ambu® Cardiac Care W.	26	Ambu® MultiMan/UniMan	51
Pieza Facial Guedel	27	Ambu® RCP Pal.	52
Ambu® Impresora RCP	28	Ambu® Baby.	52
Ambu® Cabeza de Intubación.	29	Ambu® Adaptadores y cables	
Ambu® Brazo Instructor IV	30	para defibrilación.	53
Ambu® Sistema Higiénico Único	31	Ambu® Impresora RCP	53
Ambu® Transporte e Inmovilización	32	Ambu® MegaCode y Cardiac Care Trainer	54
Ambu® Inmovilización	33	Ambu® Airway Management Trainer.	55
Ambu® Collarines Rígidos de Inmovilización		Ambu® Brazo Instructor IV	55
Cervical Perfit.	34		
Redi-ACE	35		
Ambu® Perfit®	36		



www.ambu.es

Visite nuestra página web para completar la información de este catálogo y pedir presupuesto online.



Calidad Ambu®



Los productos Ambu han sido desarrollados y fabricados para satisfacer todas las normas de calidad reconocidas.

Toda nuestra organización está comprometida para ofrecer productos que alcancen la alta expectativa de los usuarios y pacientes, además de ajustarse plenamente a los requisitos definidos por las normas y reglamentos.

El Sistema de Calidad Ambu opera bajo una evaluación continua por los organismos para el

mantenimiento de la certificación ISO 13485, Sistema de Calidad, y está sujeto a inspecciones periódicas por las Autoridades Regulatoras en relación a la conformidad de las regulaciones de dispositivos médicos en todo el mundo.

Nuestro compromiso de calidad incluye un esfuerzo continuo para mejorar los productos y procesos para mantenernos siempre por delante con un éxito cada vez mayor por parte de nuestros clientes.

El Sueño de Salvar Vidas

La historia de Ambu comenzó como un sueño el sueño de poder desarrollar productos que salvaran vidas.

En 1937 Holger Hesse, un doctor danés emprendió uno de los retos más importantes de todos - la ambición de diferenciarse y salvar vidas. Ambu empezó el mercado de los

resucitadores manuales cuando introdujo la Bolsa Ambu Original hace ya más de 50 años.

Después de 70 años nuestra ambición sigue siendo la misma: desarrollar productos que ayuden al trabajo diario de nuestros clientes, hacer su trabajo más eficiente y mejorar el cuidado del paciente.

Ambu® Productos de Emergencias



La introducción de nuevos productos innovadores y las constantes mejoras en nuestra gama actual garantiza que nuestros productos cumplan y mantengan su posición como una de las marcas líder en el mercado de productos médicos.

Todos nuestros productos han sido diseñados y desarrollados en estrecha colaboración con la comunidad médica para que nuestros productos sean de la más alta calidad y ofrezcan soluciones efectivas a necesidades específicas.

Usando nuestros productos desechables de Ambu se elimina el riesgo de contaminación cruzada y se incrementa su eficiencia.

Gracias a la combinación única de alta calidad, servicio superior e información / documentación profesional, nuestros productos Ambu facilitan el trabajo a los profesionales.




Ambu® Resucitadores



Hace más de 50 años que desarrollamos, fabricamos y comercializamos la "Bolsa Ambu" original. Aunque hoy en día sea un nombre genérico, en este catálogo exponemos los productos Ambu originales con la alta calidad de siempre y últimas mejoras con respecto a los anteriores.

Conocemos la alta responsabilidad cuando se usa un reanimador y por eso a continuación explicamos un poco más a fondo nuestras diferencias y sus beneficios tanto para el usuario como para el paciente.

Gama de Resucitadores Ambu®

	MATERIAL	TIPO	DOBLE PARED	CONEXIÓN PARA PEEP
Resucitador Mark IV y Mark IV Baby 	Silicona	Reutilizable	SI	SI
Resucitador de Silicona Oval 	Silicona	Reutilizable	NO	SI
Resucitador de Silicona Oval Plus 	Silicona	Reutilizable	NO	SI
Resucitador SPUR II 	SEBS	Desechable	NO	SI
Resucitador Militar Mark III 	Butilo (cobertura externa)	Reutilizable	SI	SI

Cómo funciona un Resucitador?

Un resucitador flexible consiste en una cámara de aire, junto con una mascarilla facial a través de una válvula de obturación. Cuando la cámara de aire o "bolsa" se aprieta, el dispositivo expulsa aire a los pulmones del paciente; cuando la bolsa se afloja, se auto-infla. La válvula de obturación se asegura de que el aire espirado no vuelva a la bolsa.

También se pueden conectar como un complemento de las vías alternas un tubo endotraqueal o mascarilla laríngea, en lugar de la máscara con la que se suministra.

También se utiliza frecuentemente un filtro HME. Una bolsa-válvula-mascarilla se puede utilizar sin adición de oxígeno para proporcionar aire al paciente, pero el oxígeno suplementario se recomienda a medida que aumenta la presión parcial de oxígeno en el aire, ayudando a incrementar la oxigenación en el paciente. La mayoría de dispositivos también tienen un reservorio, que se puede llenar con el oxígeno, mientras que el paciente exhala (un proceso que ocurre pasivamente), con el fin de aumentar la cantidad de oxígeno que recibe el paciente cerca del 100%.

Ambu® Mark IV

Datos Técnicos

Mark IV Adulto

Volumen Máx. tidal aprox: 1300 ml

Tamaño (L x D): 275 x 135 mm

Conector de Paciente: 22/15 mm (ISO)

Volumen O₂ aprox. de Reservorio: 1500 ml

Peso con válvula de paciente: 415 g
Conector expiatorio: 30 mm



El Resucitador Ambu Mark IV para adultos es más fácil de sujetar, más fácil de usar, completamente autoclavable para su reutilización y más eficaz para mantener la respiración de sus pacientes. Su especial diseño fácil de usar y su concepto de doble bolsa hace que las bolsas Ambu sean más resistentes, y los usuarios se benefician de una excepcional sensación visual y táctil de la compliancia pulmonar durante la reanimación manual - lo que hace más segura la ventilación.

La elasticidad de la bolsa externa funciona como un sistema de limitación de presión, para adultos de 70 cm H₂O. Esto crea el "efecto globo", al inflarse la bolsa en caso de obstrucción de la vía aérea del paciente. La bolsa interior tiene pequeños agujeros que aseguran que los usuarios nunca realicen una ventilación superior a una presión de 70 cm de H₂O. El concepto de doble pared asegura que los usuarios pueda detectar fácilmente una excesiva presión de inflado.

Características y Beneficios

■ Excelente sensación de compliancia pulmonar

El diseño único de doble bolsa permite al usuario una buena sensación de la presión de ventilación y compliancia pulmonar del paciente.

■ Libre posicionamiento de la bolsa

La válvula de paciente giratoria permite posicionar libremente la bolsa sin retirar la mascarilla del paciente.

■ Reduce la fatiga durante la ventilación manual

Incorpora una tira de soporte integrada para

una mejor sujeción que ayuda a reducir la fatiga durante la ventilación manual; también beneficioso para usuarios con las manos pequeñas.

■ Fácil identificación

La bolsa puede ser fácilmente identificada con la etiqueta para el nombre de servicio ó departamento.

■ Fácil de limpiar y esterilizar

El Resucitador Mark IV es fácil de desmontar. Se puede realizar un procedimiento efectivo de limpieza y esterilización. Se puede autoclavar a 134°.



ESPECIFICACIONES PARA EL PEDIDO - MARK IV

Resucitador Ambu Mark IV Adulto con Mascarilla facial de Silicona manguito azul n°5 y Bolsa de Oxígeno cerrada Autoclavable

Piezas repuesto pág. 40

REF.

304 002 000

Ambu® Mark IV Baby



Datos Técnicos

Mark IV Baby

Volumen máximo tidal aprox: 300ml

Tamaño (Longitud x Diámetro): 265 x 85mm

Conector de Paciente: 22/15mm (ISO)

Volumen Oxígeno tubo reservorio: 100ml

Peso con válvula de paciente: 190g

Conector expiatorio: 30mm

El Mark IV Baby cuenta con un sistema único integrado de limitación de la presión. La bolsa interior tiene pequeños agujeros que aseguran que los usuarios nunca realicen una ventilación superior de 45 cm de H₂O. Adicionalmente tiene una válvula limitadora de presión de 40 cm H₂O en la válvula de paciente. El concepto de doble bolsa asegura que los usuarios pueda detectar fácilmente una excesiva presión de inflado. La limitación de presión es extremadamente importante en la ventilación de pacientes neonatos y pediátricos, ya que una

excesiva presión de ventilación puede causar daños en los pulmones o inflado gástrico. Según la normativa europea para reanimadores EN ISO 10651-4: "En resucitadores diseñados para ser usados en pacientes de menos de 10 Kg, se debe tener un sistema limitador de presión, para que la presión de las vías aéreas no exceda los 45 cm H₂O, según las condiciones de la prueba descrita en A.4.12. Sin embargo, deberá ser posible generar una presión en la vía aérea de al menos 30 cm H₂O."



Características y Beneficios

■ Excelente sensación de compliancia pulmonar

El diseño único de doble bolsa permite al usuario una buena sensación de la presión de ventilación y compliancia pulmonar del paciente.

■ Libre posicionamiento de la bolsa

La válvula de paciente giratoria permite posicionar libremente la bolsa sin retirar la mascarilla del paciente.

■ Fácil identificación

La bolsa puede ser fácilmente identificada con la etiqueta para el nombre de servicio ó departamento.

■ Fácil de limpiar y esterilizar

El Resucitador Mark IV Baby es fácil de desmontar. Se puede realizar un procedimiento efectivo de limpieza y esterilización. Se puede autoclavar a 134°.



ESPECIFICACIONES PARA PEDIDO - MARK IV BABY

REF.

Resucitador Ambu Mark IV Baby con Mascarilla facial de Silicona con manguito azul nº0A y Bolsa de Oxígeno cerrada Autoclavable	299 006 000
Resucitador Ambu Mark IV Baby con Mascarilla facial de Silicona con manguito azul nº0A y Tubo de Oxígeno abierto	299 001 000
Resucitador Ambu Mark IV Baby con Mascarilla facial de Silicona con manguito azul nº0 y Bolsa de oxígeno cerrada Autoclavable	299 007 000
Resucitador Ambu Mark IV Baby con Mascarilla facial de Silicona con manguito azul nº0 y Tubo de oxígeno abierto	299 003 000

Piezas repuesto pág. 41

Ambu® Resucitador Silicona Oval

Datos Técnicos

El Ambu Resucitador Silicona Oval no contiene látex. Las bolsas están hechas de silicona.

Ambu Resucitador Silicona Oval Adulto para peso corporal: desde 30kg. (10 años):

Volumen máximo tidal aprox: 700ml

Tamaño (Longitud x Diámetro): 291 x 128mm

Conector de Paciente: 22/15mm ISO

Volumen Oxígeno bolsa reservorio:

2600ml aprox

Conector espiatorio: 30mm macho ISO

Ambu Resucitador Silicona Oval, pediátrico para peso corporal de 10-30 Kg (1-10 años):

Volumen máximo tidal aprox: 450ml

Tamaño (Longitud x Diámetro): 245 x 99mm

Conector de Paciente: 22/15mm ISO

Volumen Oxígeno bolsa reservorio:

2600ml aprox

Conector espiatorio: 30mm macho ISO

Ambu Resucitador Silicona Neonato para peso corporal: hasta 10 Kg:

Volumen máximo tidal aprox: 450ml

Tamaño (Longitud x Diámetro): 245 x 99mm

Conector de Paciente: 22/15mm ISO

Volumen Oxígeno bolsa reservorio:

2600ml aprox

Conector espiatorio: 30mm macho ISO



El Ambu Resucitador Silicona Oval se ha diseñado para la ventilación manual desde pacientes neonatales hasta adultos. Es un resucitador de silicona reutilizable.

La textura de la superficie de los resucitadores de silicona combinada con el asa de sujeción aseguran un agarre cómodo y seguro, permitiendo una ventilación efectiva en periodos largos de tiempo, sin fatiga para el usuario.

Para la versión adulto es opcional contar con una válvula limitadora de presión, la cuál ha sido incluida en el diseño de las versiones pediátricas para garantizar la seguridad del paciente.*

El Resucitador de Silicona para neonatos, es una versión reducida a escala de nuestro resucitador manual de Silicona Adulto. Es único ya que la válvula del paciente también está reducida a escala. Esto hace que el Resucitador Ambu Silicona Neonato sea la elección ideal para bebés prematuros y neonatos. Su tamaño pequeño facilita la colocación dentro de las incubadoras.

*Las recomendaciones internacionales indican que todos los resucitadores manuales para pacientes pediátricos estén equipados con un mecanismo limitador de presión para que la presión del aire no exceda los 45 cm H₂O.

Características y Beneficios

■ Reduce la fatiga durante la ventilación manual

El diseño ergonómico de la bolsa asegura una sujeción y soporte óptimos durante la ventilación extendida. La bolsa tiene una superficie y agarre superiores. La tira de soporte brinda mayor comodidad y presión uniforme, lo que ayuda a reducir la fatiga durante la ventilación manual; también para los usuarios con manos pequeñas.

■ Facilidad de esterilización y limpieza

El Ambu Resucitador Silicona Oval es fácil de desmontar. Se puede realizar un procedimiento de limpieza y esterilización efectivo. Es autoclavable a 134°C.

■ Ligero

Manejo y soporte óptimo durante la ventilación extendida.

■ Posicionamiento libre de la bolsa

La válvula de paciente giratoria permite posicionar libremente la bolsa sin retirar la mascarilla del paciente.



La versión adulto está disponible con y sin válvula limitadora de presión a 40 cm² con tapa de anulación.

ESPECIFICACIONES PARA PEDIDO**REF.****Ambu Resucitador Silicona Oval - Standard con reservorio no autoclavable.**

Ambu Resucitador Silicona Oval, Adulto, con válvula de paciente, bolsa reservorio de O₂ y mascarilla de silicona tamaño 5.

470 003 000

Ambu Resucitador Silicona Oval, Adulto, con válvula de paciente, válvula limitadora de presión, bolsa reservorio de O₂ y mascarilla de silicona tamaño 5.

470 003 100

Ambu Resucitador Silicona Oval, Pediátrico, con válvula de paciente, válvula limitadora de presión, bolsa reservorio de O₂ y mascarilla de silicona manguito abierto tamaño 2

370 003 000

Ambu Resucitador Silicona Oval, Neonato, con válvula de paciente de cierre individual para neonatos con pivote. Válvula que limita la presión 40 cm H₂O y puerto de manómetro. Tubo de oxígeno abierto. Mascarilla de silicona manguito abierto. Tamaño mascarilla o.

288 103 000

Piezas repuesto pág. 42



Fotos con ejemplo de configuraciones

ESPECIFICACIONES PARA PEDIDO**REF.****Ambu Resucitador Silicona Oval Plus- con Reservorio y Válvula de entrada de Mark IV Autoclavable**

Ambu Resucitador Silicona Oval Plus, Adulto, con válvula de paciente, válvula de entrada Mark IV, bolsa reservorio O₂ Mark IV y mascarilla de silicona tamaño 5.

470 017 000

Ambu Resucitador Silicona Oval Plus, Adulto, con válvula de paciente, válvula limitadora de presión, válvula de entrada Mark IV, bolsa reservorio de O₂ Mark IV y mascarilla de silicona tamaño 5.

470 017 100

Ambu Resucitador Silicona Oval Plus, Pediátrico, con válvula de paciente, válvula limitadora de presión, válvula de entrada Mark IV, bolsa reservorio O₂ Mark IV y mascarilla de silicona manguito abierto tamaño 2.

370 043 000

Ambu Resucitador Silicona Neonato, con válvula de paciente de cierre individual para neonatos con pivote. Válvula que limita la presión 40 cm H₂O y puerto de manómetro. Recipiente de O₂ Mark IV.

Mascarilla de silicona manguito abierto. Tamaño mascarilla o.

288 203 000

Piezas repuesto pág. 43



Fotos con ejemplo de configuraciones

Ambu® SPUR II

Datos Técnicos

SPUR II Adultos- diseñados para peso a partir de 30 kg (10 años)

Máx. Volumen tidal aprox: una mano 800 ml
dos manos 1.100 ml
Dimensiones (longitud x diámetro):
295 x 127 mm
Conector del paciente:
Externo 22 mm macho (ANSI/ISO)
Interno 15 mm hembra (ANSI/ISO)
Volumen O₂ Reservorio aprox: 2.600 ml
Conector espiratorio: 30 mm
Válvula limitadora de presión: 40 cm H₂O

SPUR II Pediátrico - diseñado para peso aprox. de 10-30 kg. (1- 10 años)

Máx. Volumen tidal aprox:450 ml
Dimensiones (longitud x diámetro)
234 x 99 mm
Conector del paciente:
Externo 22 mm macho (ANSI/ISO)
Interno 15 mm hembra (ANSI/ISO)
Volumen O₂ Reservorio aprox.: 2.600 ml
Conector espiratorio: 30 mm
Válvula limitadora de presión: 40 cm H₂O

SPUR II Neonatos - diseñados para pesos por debajo de 10 kg (1 año)

Máx. Volumen tidal aprox:150 ml
Dimensiones (longitud x diámetro)
168 x 71 mm
Conector del paciente:
Externo 22 mm macho (ANSI/ISO)
Interno 15 mm hembra (ANSI/ISO)
Volumen O₂ Reservorio aprox.: 300 ml
Conector espiratorio: 30 mm
Válvula limitadora de presión: 40 cm H₂O

Ambu SPUR II representa una familia completa de reanimadores, y comprende tamaños para neonatos, pediátricos y adultos. Ambu SPUR II ofrece a los usuarios una excepcional sensación táctil y visual durante la reanimación. La bolsa es muy sensible y muestra una resistencia mecánica mínima. Además, su diseño característico proporciona un volumen de expulsión óptimo con un retroceso perfecto.

Todos los reanimadores Ambu SPUR II se presentan en bolsas de plástico para transporte individuales y desechables, con una o más mascarillas y los accesorios especiales. Las bolsas tienen un código de colores para identificar rápidamente los tamaños para neonatos, pediátricos y adultos.



Características y Beneficios

■ Funcionalidad

Sistema de válvula con un sólo obturador para un funcionamiento seguro.

■ Reduce la fatiga durante la ventilación manual

La tira de soporte integrada asegura una fácil sujeción para mayor comodidad y presión uniforme, lo que ayuda a reducir la fatiga durante la ventilación manual; también para los usuarios con manos pequeñas.

■ Buena sensación de compliancia pulmonar

El diseño único de doble pared permite al usuario una buena sensación de la presión de ventilación y compliancia pulmonar del paciente.

■ Agarre Seguro

La Superficie SafeGrip™ (Superficie Segura) asegura que los usuarios puedan mantener una firme sujeción en situaciones estresantes.

■ Permite medicación oral

El puerto de medicación permite la administración rápida de medicamentos sin desconectar el Ambu SPUR II del tubo ET, lo que permite suministrar medicación oral sin tener que retirar las máscara facial ni parar la ventilación.

ESPECIFICACIONES PARA PEDIDO - SPUR II

	REF.
SPUR II Adulto , con bolsa recipiente de O ₂ y mascarilla desechable con válvula (medium n°5) / 12 piezas por caja	325 002 000
SPUR II Adulto , con válvula limitadora de presión, bolsa recipiente de O ₂ y mascarilla desechable con válvula (medium n°5) / 12 piezas por caja	325 012 000
SPUR II Pediátrico , con bolsa recipiente de O ₂ y mascarilla desechable con válvula (pediátrico n°2) / 12 piezas por caja	330 003 000
SPUR II Pediátrico , con bolsa recipiente de O ₂ y mascarilla desechable con válvula (toddler n°3) / 12 piezas por caja	330 004 000
SPUR II Neonato , con tubo recipiente de O ₂ y mascarilla desechable con válvula (neonato n°1) / 12 piezas por caja	335 002 000
SPUR II Neonato , con bolsa recipiente de O ₂ y mascarilla desechable con válvula (neonato n°1) / 12 piezas por caja	335 102 000
SPUR II Neonato , con bolsa recipiente de O ₂ y mascarilla desechable con válvula (pediátrico n°2) / 12 piezas por caja	335 103 000



Ambu® Mark III Militar Adulto



Datos Técnicos

Mark III Militar Adulto

Máx. Volumen tidal aprox: una mano 800 ml
dos manos 1.300 ml

Dimensiones (longitud x diámetro):
300 x 125 mm

Peso Resucitador con válvula de
paciente y máscara facial: 335 g

Máxima frecuencia de ventilación:
Depende del volumen inspiratorio utilizado.
La media de expansión de la bolsa es más
que adecuada para la frecuencia
recomendada para el uso práctico.

Conector espiratorio: 30 mm macho (ISO)

La Bolsa Original Ambu y su diseño único de doble bolsa ha sido diseñada para ambientes tóxicos. El Resucitador Reutilizable Ambu Mark III no contiene látex y está especialmente diseñado para la ventilación manual de adultos y niños desde un peso mínimo corporal aprox. de 15 kg. (3 años).

Tiene la ventaja añadida de contener una cubierta exterior de butilo y un adaptador de filtro de gas compatible con todos los filtros de gas existentes, para suministrar una ventilación

con aire filtrado y oxígeno suplementario, lo que lo hace ideal para la ventilación manual en ambientes tóxicos (incendios y accidentes químicos).

Se puede esterilizar en autoclave a 134° (menos la máscara facial).

También posee un limitador de presión de aprox. 70 cm H₂O para la seguridad del paciente.

Hay disponible un recipiente opcional de concentración de O₂ hasta el 100%

■ Excelente sensación de compliancia pulmonar

El diseño único de doble bolsa permite al usuario una buena sensación de la presión de ventilación y compliancia pulmonar del paciente.

■ Posicionamiento libre de la bolsa

La válvula de paciente giratoria permite posicionar libremente la bolsa sin retirar la mascarilla del paciente.

■ Reduce la fatiga durante la ventilación manual

La tira de soporte integrada asegura una fácil sujeción para mayor comodidad y presión uniforme, lo que ayuda a reducir la fatiga durante la ventilación manual; también para los usuarios con manos pequeñas.

■ Fácil de limpiar y esterilizar

El Resucitador Mark III es fácil de desmontar. Se puede realizar un procedimiento efectivo de limpieza y esterilización. Se puede autoclavar a 134°



ESPECIFICACIONES PARA PEDIDO - MARK III MILITAR

REF.

Mark III Militar con bolsa exterior de butilo, válvula de cierre individual, adaptador de filtro de gas, mascarilla facial transparente de adulto, y tira especial para colgar tipo gancho.

233 004 000

Bolsa reservorio O₂ 1500 ml

210 000 701

Piezas repuesto pág.: 44

Ambu® Válvulas PEEP

Las válvulas PEEP han sido diseñadas para utilizarse con resucitadores manuales, ventiladores, máquinas de anestesia (donde indica el fabricante) y sistemas CPAP.

Las válvulas PEEP reutilizables pueden ajustarse directamente a la válvula del paciente de cualquier resucitador Ambu original sin conectores adicionales. El objetivo de la válvula PEEP es crear una presión pulmonar positiva al final de la espiración para evitar un colapso en los alveolos.

Algunas de las condiciones médicas donde por ejemplo se requieren el uso de válvulas PEEP son: edema pulmonar, trauma torácico, inhalación de dióxido de carbono.



Existen varios tipos de válvulas PEEP Ambu: Reutilizables

La válvula PEEP 10: ajustable entre 0 y 10 cm H₂O y está disponible con conectores de 30 mm y 18 mm.

La válvula PEEP 20: ajustable entre 1.5 y 20 cm H₂O y está disponible con conectores de 30 mm y 22/19 mm para sistemas de respiración CPAP.

Desechables

La válvula PEEP 20: ajustable entre 1.5 y 20 cm H₂O y está disponible con conector de 30 mm.

*Según las Nuevas Recomendaciones en Reanimación Neonatal en Paritorio:

Se deben usar dispositivos de ventilación manual con control PIP y PEEP (s/t en prematuros en los que es básico alcanzar de forma adecuada CRF y evitar colapso en espiración).

Características y Beneficios

■ Compatibilidad con todos los Resucitadores Ambu

Es muy fácil y rápido ajustar la válvula PEEP a la válvula de paciente de cualquier resucitador Ambu. No hay necesidad de tener stock de piezas adicionales o adaptadores.

■ Fácil de usar

La información claramente visible permite el ajuste de presión deseado.

Datos Técnicos

Rango de ajuste:

PEEP 10 : 0 - 10 cm H₂O
PEEP 20 : 1.5 - 20 cm H₂O

Temperatura recomendada:

Operacional : 20° C a 50° C
Almacenaje : 40° C a 70° C

Dimensiones (longitud x diámetro):

65 x 45 mm

Peso:

40 gr.

ESPECIFICACIONES PARA PEDIDO

VÁLVULA PEEP REUTILIZABLE

Válvula PEEP 10: dos conectores: Conector 30 mm y 18 mm	137 001 000
Válvula PEEP 10: Conector 30 mm (compatible con Mark IV, Adulto y Baby; Silicona Adulto y Neonato)	000 137 000
Válvula PEEP 10: Conector 18 mm (compatible con Silicona Pediátrico; Baby R)	000 138 000
Válvula PEEP 20: conector de 30 mm (compatible sólo con Adultos: Mark IV, Mark III)	000 213 000
Válvula PEEP 20: para resucitadores / sistema CPAP 22 / 19 mm	000 177 000

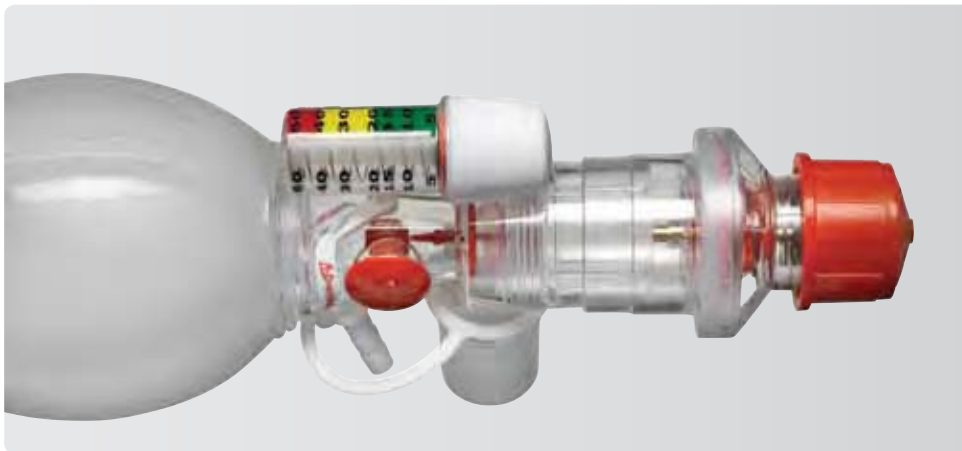
VÁLVULA PEEP DESECHABLE

Válvula PEEP 20 (Adultos)	199 102 001
Válvula PEEP 20 con adaptador (Neonatos)*	199 103 001

Piezas repuesto pág: 47



Ambu® Manómetro de Presión Desechable



El Manómetro de Presión Desechable de Ambu para un solo uso se destina para el control de presión de las vías respiratorias del paciente. Es adecuado para uso con reanimadores Ambu, resucitadores, otras bolsas de hiperinflación, máscaras CPAP o circuitos.

Las principales áreas para el uso del manómetro son los departamentos neonatales y pediátricos, ya que el control de la presión de la ventilación

es muy importante para evitar daños en el tejido pulmonar.

Según las **Nuevas Recomendaciones en Reanimación Neonatal en Partitorio:**

Se deben usar dispositivos de ventilación manual con control PIP y PEEP (s/t en prematuros en los que es básico alcanzar de forma adecuada CRF y evitar colapso en espiración).



Características y Beneficios

■ Fácil visualización

Su diseño delgado permite una buena indicación de la presión, sin obstruir la cara del paciente.

■ Reduce riesgo contaminación cruzada

Es para uso en un único paciente. No hay necesidad de gastar en tiempo de limpieza, esterilización o procedimientos de desinfección. El riesgo de contaminación cruzada se elimina.

Datos Técnicos

Tamaño:

Longitud: 55 mm
Diámetro: 22 mm
Peso: 6.4 g
Tamaño conector: 3.7 mm
(Diámetro interno)

Rango temperatura operacional: -18° C a 50° C
Rango temperatura almacenaje: -40° C a 60° C

Medición:

Límites de medición 0-60 cm H₂O (hPa)
Precisión +/- 2 cm H₂O (hPa) a 7.5, 10, 15, 20, 30 H₂O (hPa)
+/- 3 cm H₂O (hPa) a 40 H₂O (hPa)
+/- 5 cm H₂O (hPa) a 60 H₂O (hPa)

ESPECIFICACIONES PARA PEDIDO

Manómetro de Presión Desechable / 20 uds.

REF.

322 003 000

Ambu® TubeChek

Datos Técnicos de Bulbo

Dimensiones: (longitud x diámetro)
88 x 58 mm
Conexión del tubo: 15 mm (ISO)
Peso: aprox. 40 g
Material: PVC



Recomendado en las normas 2005 (clase IIb)

Ambu Tube Chek es un dispositivo que confirma rápidamente y de un modo fiable si la colocación del tubo endotraqueal es correcta.

Esta simple herramienta utiliza las diferencias anatómicas entre el esófago y la tráquea para confirmar la colocación correcta del tubo endotraqueal. Si existe una presión negativa, el esófago ha sido intubado; si puede aspirarse aire, se ha conseguido la intubación traqueal correcta.

Esto es porque si el tubo está en el esófago blando no apoyado, las paredes se colapsan alrededor del extremo del tubo endotraqueal. Si el tubo está en la tráquea rígida, puede aspirarse aire fácilmente. Si se consigue una retroalimentación instantánea, no es preciso que la ventilación inicial requiera obtener CO₂, y puesto que no se requiere ventilación inicial, se elimina la inflamación potencial del estómago.

El bulbo puede iluminarse en la oscuridad, haciéndolo ideal para servicios de emergencias.

ESPECIFICACIONES PARA PEDIDO

REF.

Ambu Tube chek B (Bulbo) 20 piezas

000 172 002



000 172 002

Ambu® Bomba Succión Twin Pump



Datos Técnicos

Vacío: 600 mm Hg.

Flujo max: 70 l/min.

Dimensiones: 206x96x104 mm

Peso: 1100 g

Capacidad del recipiente: Contiene aprox. 600 ó 1000 ml pero en situaciones de emergencia la capacidad no tiene límite. El bombeo puede continuar incluso cuando el contenido empieza a rebosar.

Twin Pump es una bomba de aspiración manual portátil para situaciones de emergencia. La construcción de la bomba es muy sólida lo que permite que pueda utilizarse en condiciones

adversas. Tiene un diseño de bomba de doble cámara con varias ventajas, una de las cuales es que tiene una enorme capacidad de aspiración. Se esteriliza en autoclave a 121° C.

ESPECIFICACIONES PARA PEDIDO

Ambu Bomba Twin capacidad del recipiente 600 ml
Ambu Bomba Twin capacidad del recipiente 1000 ml

REF.

000 239 000
000 240 000

Ambu® LifeKey Barrera Protectora en un Llavero



Perfecto para llevar encima o para Cursos de RCP

El Ambu Lifekey es fácil de utilizar, y económico. Tiene una válvula de paso único, que impide el contacto directo con la boca del paciente, nariz y cara y que ayuda a superar las dudas para iniciar la reanimación.

El Lifekey protege al reanimador y aumenta la duración de la RCP en situaciones de emergencia. La pantalla de la cara y la válvula de paso único semi-transparente permiten al reanimador comprobar visualmente el color de los labios del paciente y el vómito, e impide el contacto

con la saliva o sangre del paciente. Pueden utilizarse técnicas de reanimación estándar sin modificación alguna.

Su pequeño tamaño la hace manejable y siempre disponible ya que puede llevarse como un llavero, en el bolsillo o en un kit de primeros auxilios. Es adecuada tanto para adultos como para niños. Una cinta elástica se ajusta sobre las orejas del paciente para mantener la mascarilla en su lugar.

Doblado mide aprox. 30 x 20 x 10 mm. Se encuentra disponible en estuche blando.

ESPECIFICACIONES PARA PEDIDO

REF.

Ambu Lifekey en estuche blando

X=2 (negro), X=3 (azul), X=4 (rojo), X=5 (amarillo), X=6 (verde), X=8 (naranja)

248 206 10X



Tamaño real

Ambu® ResCue Mask

Mascarilla de Rescate



Protección profesional

La mascarilla de rescate Ambu se ha diseñado para suministrar una protección en la reanimación boca a boca a cualquier paciente (cualquier edad) y puede utilizarse también con un resucitador.

Ambu ResCue Mask tiene una válvula de paso único con un filtro bacteriano que ayuda a proteger a las personas en situación de

emergencia. Impide el contacto directo con la boca del paciente, la nariz y la cara y ayuda a superar las dudas para iniciar la reanimación. El capuchón transparente permite visualizar el estado respiratorio del paciente. La entrada de oxígeno (opcional) facilita un suministro mayor de oxígeno al paciente. La mascarilla dispone de una cinta elástica que se coloca alrededor de la cabeza del paciente para mantenerla en su sitio.

ESPECIFICACIONES PARA PEDIDO

Funda rígida

	REF.
Ambu ResCue Mask – Kit rojo duro con entrada de O ₂ (20 unidades)	000 252 225
Ambu ResCue Mask – Kit rojo duro sin entrada de O ₂ (20 unidades)	000 252 226
Válvula de paso único con filtro bacteriano desechable (50 piezas)	000 252 253

Funda semirrígida

Ambu ResCue Mask – Kit rojo con entrada de o ₂ . Funda semirrígida. Toallita con alcohol y guantes incluidos	252 301 004
Ambu ResCue Mask – Kit rojo sin entrada de o ₂ . Funda semirrígida. Toallita con alcohol y guantes incluidos.	252 301 104
Válvula de paso único con filtro bacteriano desechable (50 piezas)	000 252 253

Funda blanda

Ambu Res-Cue Mask - con entrada de O ₂ . Funda blanda	000 252 223
Ambu Res-Cue Mask - sin entrada de O ₂ .Funda blanda	000 252 224



Funda rígida



Funda semirrígida



Funda blanda





Ambu® Maniquíes Entrenamiento



1958- Lanzamiento equipo de entrenamiento

Hace más de 50 años, Ambu lanzó su primer producto para Entrenamiento - el Ambu Phantom, que podía ser ventilado artificialmente. Cuando el Dr. Holger Hesse y el Profesor Ruben desarrollaron la "Bolsa Ambu" en 1956 tuvieron que enfrentarse al problema de que en ningún sitio del mundo se les permitía demostrar su nuevo producto con un paciente real. Los dos socios necesitaban un equipo donde poder demostrar su bolsa de resucitación - como un maniquí que pudiese ser ventilado artificialmente. Además de la "bolsa de resucitación", el Ambu Phantom podía ser ventilado boca a boca o

boca nariz. Estos Maniquíes ya tenían el sistema higiénico único con el que seguimos contando hoy en día, el cual elimina el riesgo de contagio y limpieza interna.

En 1960 el Phantom se mejoró con la introducción del masaje cardiaco externo. La introducción de la resucitación cardiopulmoar (RCP) y la necesidad de entrenar a personal médico especialista hizo que Ambu tuviera una gran demanda de equipos de entrenamiento. Por primera vez los doctores, personal médico de emergencias y de primeros auxilios pudieron ser entrenados profesionalmente y comenzó nuestra investigación y desarrollo de equipos de entrenamiento.

Técnicas Básicas - Fundamentos importantes

Entrenamiento Ambu SVB

Cada vida cuenta - Las técnicas básicas de formación cubren las acciones importantes que deben llevarse a cabo en primer lugar en caso de emergencia, y proporciona la base para se puedan realizar los procedimientos para salvar vidas. Ponemos mucho énfasis sobre las técnicas de los principios básicos para garantizar que nuestras soluciones ofrezcan un apoyo efectivo a las actividades de su formación.

Ambu ofrece una amplia gama de productos de formación de SVB-desde UniMan y MultiMan hasta el clásico AmbuMan y AmbuBaby.

Nuestros sistemas modulares aseguran una solución para cada necesidad. Las técnicas básicas pueden ser cubiertas de manera eficiente, y gracias al Sistema Higiénico patentado de Ambu los alumnos siempre estén protegidos.

Técnicas Avanzadas- Expertos Profesionales

Entrenamiento Ambu SVA

Desde sus primeros días, Ambu ha incluido los equipos de formación en su cartera de productos. Desarrollados en estrecha cooperación con los entrenadores, los paramédicos y médicos, estos equipos son una parte importante de nuestro trabajo diario.

Se han invertido muchos años de experiencia en el desarrollo de estos equipamientos modernos, y su probada calidad significa que ahora nuestros clientes pueden beneficiarse de productos fáciles de usar y totalmente fiable gama de productos.

Ambu® Productos Entrenamiento

	AMBU BABY	AMBUSAM	AIRWAYMAN I	AMBUMAN I	AMBUMAN W	CARDIAC CARE TRAINER W
						
Parámetros Básicos RCP						
Compresión	x	x	x	x	x	x
Ventilación	x	x	x	x	x	x
Sistema Higiénico	x	x		x	x	
Pieza Facial desmontable	x	x		x	x	
Bolsa desmontable	no necesario	no necesario	no necesario	no necesario	no necesario	no necesario
Elevación del Tórax	x		x	x	x	x
Hiperextensión Cabeza		x	x	x	x	x
Vía aérea abierta posición neutral	x					
Tracción Mandibular			x	x	x	x
Pulso manual	x		x	x	x	
Inflado de Estómago			x	x	x	x
Ajuste de la Rigidez del Tórax			x	x	x	x
Parámetros Avanzados RCP						
Intubación			x			x
Obstrucción	x					
Vía Aérea difícil						
Pulso eléctrico						x
Indicadores directos						
Profundidad de compresión		x	x	x	x	x
Volumen ventilación			x	x	x	x
Profundidad compresión						
Volumen ventilación						
Inflado estómago			x	x	x	x
Punto compresión			x	x	x	x
Frecuencia compresión					con RCP Software	con RCP Software
Indicadores Software						
Software indicación profundidad compresión					x	x
Volumen de ventilación					x	x
Inflación estómago					x	x
Punto de compresión					x	x
Frecuencia de compresión					x	x
Software						
Software incluido					x	x
Almacenamiento de sesión					x	x
Análisis de sesión					x	x
Database del estudiante					x	x
Sesiones múltiples					x	x
Event recording					x	x
Sesión predeterminada					x	x
Sesión usuario					x	x
ECG						
Electrodos Defib/ECG						x
ECG señal manual/externa						opcional con Caja ECG
Software basado señal ECG						x
Impresora						
Impresora RCP						x
Abastecimiento energético						
Por pilas					x	x
Por USB					x	x
Abastecimiento energético externo					x	x
Control						
Control sin cables-wireless					x	x
Configuraciones						
Torso		x	x	x	x	x
Torso con Brazos			con actualización	con actualización	con actualización	con actualización
Cuerpo completo	x		con actualización	con actualización	con actualización	con actualización



Ambu® Baby

Datos Técnicos

Peso: 2,5 kg. con kit y
1,8 kg. sin kit de transporte.

Tamaño (longitud): 40 cm



El Ambu Baby equivale a un bebé real de hasta un año de edad. Es el miembro más joven de la familia Ambu de maniqués de entrenamiento. Mira-escucha-siente. Como en la vida real, la exhalación natural a través de la nariz y la boca que pueden sentirse y oírse.

La cabeza puede girarse y extenderse, pero las vías respiratorias se abren solamente en la posición correcta.



Características y Beneficios

■ Entrenamiento realista

Pulso braquial simulado. Su anatomía real le permite encontrar el punto de compresión correcto, y hace que la elevación del pecho / abdomen sea evidente.

■ Características prácticas

La obstrucción de las vías respiratorias puede ser manualmente simulada por el instructor. La distensión gástrica puede comprobarse visualmente sobre el estómago.

■ Elimina riesgos de contaminaciones cruzadas

El sistema higiénico patentado de Ambu protege al estudiante y hace que la limpieza interna no sea necesaria.



ESPECIFICACIONES PARA PEDIDO

Ambu Baby, para RCP con 5 piezas faciales y 100 bolsas de cabeza.

Suministrado en bolsa blanda

Piezas repuesto pág: 52

256 001 000

Ambu® SAM

Diseñado
especialmente
DIRECTRICES
RCP SVB 2010



Datos Técnicos

Peso:	2 kg
Largo:	70 cm
Ancho:	33 cm
Alto:	20 cm
Volumen máx. insuf.:	1,8 litros
Máx. profundidad de compresión:	7,5 cm
Temperatura de almacenaje:	-20° to +70° C

Ambu SAM es un maniquí de training económico con todas las características Ambu Mira-Escucha-Siente. Ambu SAM incorpora el sistema higiénico único y patentado que permite la práctica con una pieza de cara y una bolsa desechable para la cabeza.

Especialmente la forma cerrada del torso con sus puntos de referencia anatómicos permite a los estudiantes aprender el algoritmo completo de Soporte Vital Básico, incluyendo el uso de Desfibriladores Externos Automáticos (DEA) y el posicionamiento de almohadillas DEA.

Características y Beneficios

■ DEA Training

El Ambu SAM tiene un torso cerrado en el que se puede practicar el posicionamiento de las almohadillas DEA como en una persona real.

■ Maniquí compacto

El Ambu SAM es un maniquí ligero que se puede transportar y almacenar fácilmente.

■ Características prácticas

El concepto Ambu Mira-Escucha-Siente da a los estudiantes un sensación real para la ventilación. El indicador de compresión confirma la profundidad correcta de compresión.

ESPECIFICACIONES PARA PEDIDO

Ambu Sam con 25 bolsas de cabeza y 1 pieza facial, suministrado una bolsa blanda	268 003 000
Bolsas de cabeza desechables (equipo de 100 unidades)	234 000 702
Piezas faciales (Equipo de 5 unidades)	234 000 703

Ambu® Airway Man I

Datos Técnicos

Materiales

Unidad básica	Polietileno
Parte instrumental	Plástico ABS
Cráneo	PVC, duro
Pecho, cara	PVC, suave

Especificaciones

Torso con bolsa de transporte 13 kg

Largo total: Torso 80 cm



El maniquí Ambu Airway Man ha sido diseñado para ofrecer el mayor realismo de la anatomía humana, sobre todo las características importantes a la hora de hacer un entrenamiento.

Versión I:

El modelo Ambu Airway Man I (instrumento) está equipado con un instrumento motorizado

mecánico que muestra la eficacia de la reanimación y puede indicar los resultados de la fuerza de compresión del pecho, la posición incorrecta de las manos o el volumen de ventilación, así como indicaciones sobre la distensión del estómago.



Características y Beneficios

- Cabeza con posibilidad de Intubación
- Rigidez del pecho ajustable
- Las vías aéreas solo se abren cuando la cabeza está en la posición correcta de extensión
- Posibilidad de realizar tracción mandibular
- Bolsa de transporte se convierte en alfombrilla para entrenamiento

ESPECIFICACIONES PARA PEDIDO

Ambu Airway Man I, Torso	284 224 000
Kit de actualización - Cuerpo completo	234 000 706
Piezas repuesto pág: 49	

Ambu® AmbuMan W + I



AmbuMan es un maniqué de instrucción y formación avanzada para la simulación de condiciones realistas en la reanimación cardiopulmonar mediante reanimación y compresiones.

Escenarios realistas

El AmbuMan W (inalámbrico) no necesita cables. Esto significa que se puede utilizar en un entorno lejos de un ordenador o un enchufe. Esto nos ofrece una gran cantidad de libertad durante el entrenamiento ya que no hay nada alrededor.

Minimiza el riesgo de infecciones cruzadas

El AmbuMan W incorpora un sistema patentado único e higiénico para que cada alumno practique con una cara y bolsa de cabeza individuales, minimizando así los riesgos de infecciones cruzadas. El sistema higiénico también cuenta con una espiración realista por la boca y nariz del maniqué.

Instrumento Motorizado

Versión W:

El modelo AmbuMan W (Sin cables) está equipado con un instrumento motorizado mecánico y con sensores digitales que muestran la eficacia de la reanimación. Permite indicar los resultados de la fuerza de compresión del pecho, la posición incorrecta de las manos o el volumen de ventilación, así como indicaciones sobre el inflado estomacal. Los modelos AmbuMan W se pueden conectar a un ordenador mediante USB o WLAN usando el software de RCP de Ambu para obtener un análisis más detallado de la reanimación.

Versión I:

El modelo AmbuMan I (instrumento) está equipado con un instrumento motorizado mecánico que muestra la eficacia de la reanimación y puede indicar los resultados de la fuerza de compresión del pecho, la posición incorrecta de las manos o el volumen de ventilación, así como indicaciones sobre la distensión del estómago.

Datos Técnicos

Materiales

Unidad básica	Polietileno
Parte instrumental	Plástico ABS
Cráneo	PVC, duro
Pecho, cara	PVC, blando

Especificaciones

Peso: Torso con bolsa transporte	12 kg
Cuerpo completo con bolsa transporte	17 kg
Largo total: Torso	80 cm
Cuerpo completo	170 cm

Características y Beneficios

- Conexiones sin cables
- Sistema Higiénico Único de Ambu
- Rigidez del Pecho Ajustable
- Las Vías Aéreas solo se abren cuando la cabeza está hiperextendida.
- Posibilidad de realizar tracción mandibular
- Compatible con PC
- La Bolsa de transporte se transforma en alfombrilla de entrenamiento.

ESPECIFICACIONES PARA PEDIDO

AmbuMan Modelo I, Torso	234 204 000
AmbuMan Modelo W, Torso con Software RCP	234 307 000
Kit de Actualización - Cuerpo Completo	234 000 706

Piezas repuesto pág: 49

Ambu® Cardiac Care W

Datos Técnicos

Especificaciones

Peso: Cuerpo completo	13.3 kg
Torso con bolsa de transporte	21.1 kg
Cuerpo completo con bolsa de transporte	25.1 kg
Cuerpo completo con Brazo Instructor IV	25.9 kg
Largo total: Cuerpo completo	165 cm
Caja ECG: Largo x Ancho x Alto	18 x 14 x 4 cm
Peso: Con baterías	545 g
Sin baterías	380 g
9V DC adaptador:	
Largo x Ancho x Alto	8.6 x 5 x 7.2 cm
Peso:	165 g



El Ambu Cardiac Care es un maniquí de instrucción y formación avanzada para la simulación de condiciones realistas en la reanimación cardiopulmonar. Permite liberar la vía respiratoria y así facilitar la compresión del pecho y la desfibrilación.

Sin Conexión

El Ambu Cardiac Care W no necesita cables (Sin cables). Así que puede ser utilizado lejos de la corriente eléctrica y del PC. Esto nos ofrece una libertad para hacer entrenamientos sin cables por el medio, lo que también es más realista para el alumno.

Expansión Modular

Con el maniquí Ambu Cardiac Care W se puede ir invirtiendo y actualizando el sistema según se vaya avanzando.

Instrumento Mecánico

El Cardiac Care W está equipado tanto con un instrumento mecánico como con sensores digitales que muestran la efectividad en la reanimación.

También muestra los resultados conseguidos en cuanto al volumen insuflado y la profundidad de compresión externa del pecho, indicando también la distensión del estómago y la posición incorrecta de las manos.

El Cardiac Care W se puede conectar a un ordenador a través de un cable USB o conexión LAN inalámbrica (WLAN) utilizando el Software de RCP Ambu para un análisis más detallado de la reanimación.

El Software RCP de Ambu es parte del sistema inalámbrico de Ambu Cardiac Care W. El Software RCP analiza y muestra la actuación realizada en el maniquí a tiempo real. Además el Software RCP puede mostrar y controlar el ECG. El ECG virtual ofrece 26 ritmos y 2 artefactos y puede detectar automáticamente defibrilación.

Características y Beneficios

- Conexiones Inalámbricas
- Expansión modular
- Rigidez del pecho ajustable
- Electrodo flexibles
- Puede ser intubado
- Compatible con PC
- La caja ECG es parte del software

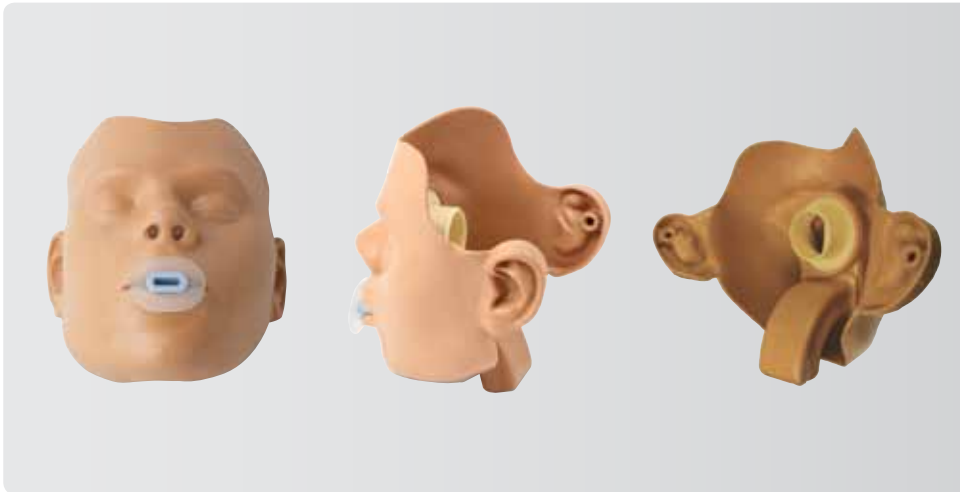
ESPECIFICACIONES PARA PEDIDO

Ambu Cardiac Care W, Cuerpo completo
Piezas repuesto pág: 54

284 317 000*

*Producto disponible solo en L.A

Ambu® Pieza Facial Guedel



Datos Técnicos

Compatible con nuestros maniquíes:

Ambu Man

Ambu Uniman

Ambu MultiMan

La Pieza Facial Guedel le da la posibilidad de practicar la inserción de Guedel.

Como todas las piezas faciales Ambu, proporciona un Sistema Higiénico Único ofreciendo protección de contaminación cruzada y haciendo que la limpieza interna sea innecesaria.

La Pieza Facial Guedel vale para todos los maniquíes Ambu que usen la Pieza Facial Ambu.

Esta es una manera simple y económica de actualizar su Maniquí Ambu de SVB para un entrenamiento más avanzado. Simplemente coloque la Pieza Facial Guedel sobre el maniquí, además del boca a boca también puede practicar la Inserción de Guedel. Es seguro, fácil e higiénico para practicar todos los tipos de ventilación en el propio maniquí.

Características y Beneficios

■ Práctico

Inserción de Guedel para un entrenamiento más realista de acuerdo a las últimas recomendaciones. El training práctico facilita un mejor rendimiento y mayor retención de conocimientos con el concepto de Mira-Escucha-Siente. Se puede lavar y desinfectar.

■ Compatibilidad

Vale para todos los Maniquíes Ambu Adultos sin ninguna necesidad de modificación.

■ Elimina el riesgo de contaminaciones cruzadas

El Sistema Higiénico patentado único de Ambu ofrece comodidad y seguridad al usuario gracias al uso de bolsas de cabeza desechables y piezas faciales lavables.

ESPECIFICACIONES PARA PEDIDO

Ambu Pieza Facial Guedel, mín. 5 piezas

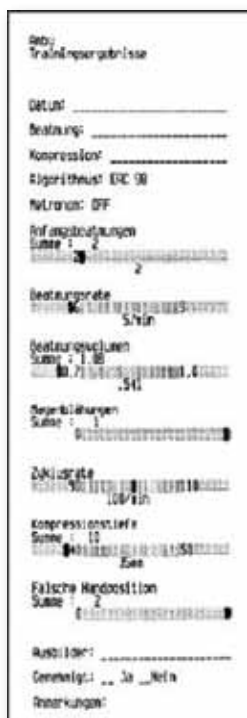
234 000 725

Ambu® Impresora RCP



La impresora RCP Ambu le permite tener una impresión de las curvas de RCP y una evaluación final del funcionamiento de la RCP. Puede conectarse a todos los maniqués Ambu modelo C. La impresora RCP Ambu consiste en una

impresora y un controlador de pantalla de contacto. Puede funcionar con baterías o adaptador de corriente directa. Las actualizaciones de la impresora RCP se pueden descargar en la web en cualquier momento.



Características y Beneficios

■ Práctica

Indicador de "Papel bajo" o "Batería baja".
Metrónomo con 3 frecuencias (80,90,100) ayuda al alumno en prácticas a aplicar el ritmo de compresión correcto.

Características adicionales, usando un CD-ROM

Pueden registrarse hasta 6 sucesos como "llamada de ayuda" o "comprobación del pulso". Los protocolos 2005 así como otras recomendaciones (AHA y ERC) pueden enseñarse con la misma impresora, lo que le permite elegir entre los diferentes protocolos si lo desea.

Es multilingüe. Usted puede elegir entre 3 idiomas (Inglés, Alemán y Español) en la misma impresora si lo desea.

ESPECIFICACIONES PARA PEDIDO

Ambu Impresora RCP completa (incluye controlador RCP Ambu con adaptador de 12V, baterías y 1 rollo de papel térmico)	234 000 739
Ambu Controlador RCP	234 000 743
CD ROM y Cable para actualizar protocolos	234 000 550
Bolsa blanda para impresora RCP	234 000 551

Piezas repuesto pág: 53

Ambu® Cabeza de Intubación



La Cabeza de Intubación ha sido diseñada para enseñar todas las técnicas de intubación y es uno de los simuladores de entrenamiento de vía aérea del mercado.

El lado izquierdo de la cabeza está abierto,

permitiendo la supervisión por parte del estudiante. Las paredes de la faringe y tráquea son transparentes, lo que permite que el estudiante vea la inserción por debajo de la garganta.

Características y Beneficios

■ Entrenamiento realista

Simulación exacta de la boca, nariz, dientes, lengua, faringe, laringe, epiglotis, cuerdas vocales, tráquea, esófago y pulmones.

Movimiento realista de la cabeza, columna cervical y mandíbula que simulan el movimiento anatómico real durante la intubación.

■ Características prácticas

Se puede practicar con mascarilla laríngea, tubo endotraqueal, tubo nasotraqueal, tubo nasofaríngeo, y cánula de guedel, por lo que permite el uso de cualquier equipo que elija y con el cual esté familiarizado. La cabeza se puede elevar y manejar para acceder más fácilmente a las vías aéreas.

■ Alarma

Señal de alarma dental: Si se ejerce un exceso de presión en los dientes, se activa una señal de alarma, de modo que el estudiante puede corregir el error.

Señal de alarma estomacal: Se activa si un tubo endotraqueal es mal posicionado en el esófago.



ESPECIFICACIONES PARA PEDIDO

Ambu Cabeza de Intubación en bolsa blanda con lubricante, cepillo y almohada 186 002 000

Piezas repuesto pág: 55

Ambu® Brazo Instructor IV

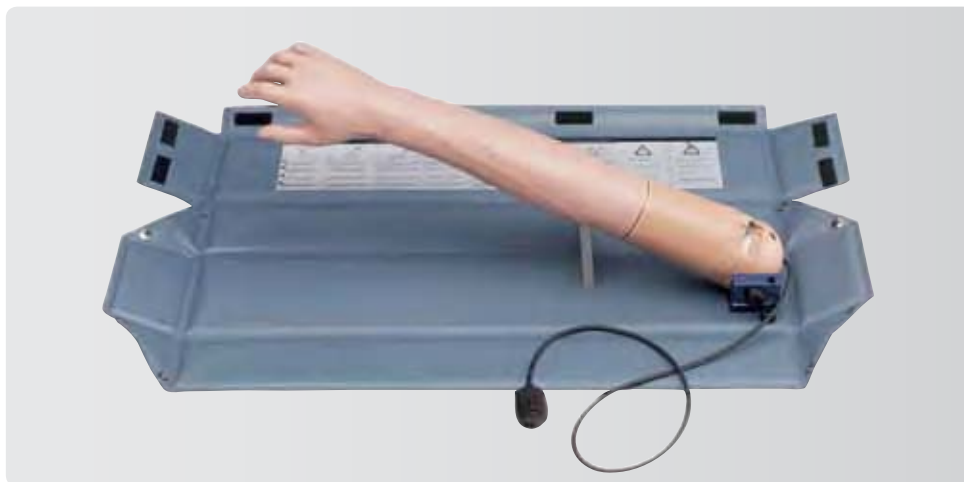
Datos Técnicos

Dimensiones del brazo (L): 68 cm

Peso: 3,0 Kg.

Dimensiones del kit: 75 x 15 x 11 cm

Capacidad del recipiente: 260 ml



El Brazo Instructor IV está preparado para practicar la inserción de cánulas y catéteres,

infusión de fluidos, inyección de medicación, muestras de sangre y medición del pulso.

Características y Beneficios

■ Entrenamiento como en la vida real

La piel y las venas sustituibles están hechas de látex natural, lo que facilita el cierre de orificios después de la penetración, aumentando el tiempo de vida del brazo. La muñeca desplazable y el brazo giratorio garantizan una práctica absolutamente real, especialmente cuando se coloca un catéter en el dorso de la mano.

■ Características prácticas

El sistema de válvulas reduce la formación de bolsas de aire en los vasos sanguíneos. El panel indicador representa cada vaso sanguíneo, con una autorregulación inmediata si por ejemplo una infusión es correcta. Kit de transporte multiservicios tanto como alfombra lavable como kit protector. El recipiente de fluidos está incorporado al brazo de prácticas, lo que evita que un recipiente aparte ocupe espacio.

ESPECIFICACIONES PARA PEDIDO

Ambu Brazo Instructor IV completo con el soporte de infusión, concentrado colorante rojo, polvo de talco y jeringas de 5 ml & 50 ml. Entregado en un kit /base lavable 255 001 000

Piezas repuesto pág: 54

Ambu® Sistema Higiénico Único



Seguridad y comodidad

Sin limpieza interna - sin contaminaciones cruzadas. Los Maniqués Ambu han sido diseñados con un Sistema Higiénico único que ofrece protección a los estudiantes de las contaminaciones cruzadas y hace que la limpieza interna sea totalmente innecesaria, ahorrando tiempo y dinero.

Todos los maniqués están fabricados de materiales de alta calidad que aseguran una larga vida del producto. Cumplen con las recomendaciones de AHA y ERC de training.

Características y Beneficios

■ Entrenamiento realista

Los maniqués Ambu simulan unas características realistas y precisas para RCP. Este sistema permite la ventilación a través de la boca y la nariz. La ventilación se puede ver y la exhalación a través de la nariz se puede sentir y escuchar.

■ Práctico

A través del concepto Mira-Escucha-Siente el training práctico facilita un mejor rendimiento y mayor retención de conocimientos. Una pieza facial personal y bolsa de cabeza se colocan en la cabeza de todos los maniqués de SVB.

■ Elimina el riesgo de contaminaciones cruzadas

El Sistema Higiénico patentado ofrece seguridad y comodidad a cada estudiante. Cuando se enseña la resucitación boca a boca o boca nariz el estudiante solo entra en contacto con su propia respiración y pieza bucal.



Insuflación

Cuando el aire pasa a través de la boca o de la nariz de la pieza facial (roja), se llena la bolsa de la cabeza (verde) desechable. El aire que ya está dentro de la cabeza del maniqué (no la ventilación del estudiante) pasa luego al maniqué y expande los pulmones/estómago. De esta forma el aire del estudiante no entra en el maniqué y no se necesita limpieza interna.



Espiración

Al completar la insuflación, el aire "limpio" vuelve hacia la cabeza y comprime la bolsa de la cabeza (verde). En el proceso, el aire del estudiante es espirado a través de la nariz y boca, dando una sensación muy realista.



Ambu® Transporte e Inmovilización

Todos los productos de Inmovilización Ambu se han diseñado con especial énfasis en el ajuste. Después de todo cuanto mejor ajuste, mayor será el grado de inmovilización y mayor la tasa de supervivencia de los pacientes- reduciendo el riesgo de daños a largo plazo o permanentes. Además siempre que ha sido posible los productos han sido diseñados para almacenarse planos, reduciendo así el espacio necesitado en vehículos de emergencia.

Nuestras ideas de diseño facilitan el trabajo de rescate. Este principio central por supuesto se aplica al área de la medicina de emergencia. Sin embargo para nosotros es más que una responsabilidad ofrecer conceptos innovativos que se puedan usar efectivamente en el campo de la emergencia.

Gracias a esos innovativos diseños y características prácticas los productos de inmovilización Ambu aseguran un ajuste rápido, preciso y fácil lo que hace que se ahorre tiempo cuando los segundos cuentan.



Ambu® Inmovilización

	MATERIAL	TALLAS	APTO PARA MRI
Ambu Redi ACE Mini 	Polietileno	6 graduaciones de ajuste	Si
Ambu Redi-ACE Adulto 	Polietileno	8 graduaciones de ajuste	Si
Ambu Perfit 	Polietileno	Neonato, Pediátrico, sin cuello, bajo, regular y alto	Si
Ambu Perfit ACE 	Polietileno	16 graduaciones de ajuste: sin cuello, bajo, regular y alto	Si
Ambu Mini Perfit ACE 	Polietileno	12 graduaciones de ajuste: neonato, pediátrico, adulto pequeño	Si
Ambu Head Wedge 	Polipropileno	Ajustable	Si
Ambu Perfit ACE Military 	Polietileno	16 graduaciones de ajuste: sin cuello, bajo, regular y alto	Si
Ambu Head Wedge Militar 	Polipropileno	Ajustable	Si

Ambu® Collarines Rígidos de Inmovilización Cervical Perfit



El ajuste perfecto para una alineación neutra Ambu ofrece dos variedades de collarín. El Ambu Perfit y el Ambu Perfit ACE (collarín ajustable para inmovilización). Todos los collarines Ambu se han diseñado para ayudar a conseguir el mantenimiento de una

alineación neutra, impedir la inclinación lateral, la flexión anterior-posterior y la extensión de la columna cervical durante el transporte y el cuidado o el movimiento rutinario del paciente.

Características y Beneficios

■ Tallaje fácil

Los collarines Ambu se presentan con un sistema de tallaje para un ajuste preciso.

■ Práctico

El collarín de inmovilización de una sola pieza simplifica la aplicación y al mismo tiempo no pueden perderse piezas. Todos los collarines Ambu tienen una pieza basculante en la barbilla. Esto permite que puedan guardarse totalmente plano y que se ajuste a la forma de la barbilla. Además, facilita la intubación y la retirada del vómito de la boca del paciente.

■ Radiotranslúcido

Son radiotranslúcidos, compatibles con las pruebas TAC y Resonancia Magnética.

■ Seguridad extra

Soportes de cánula nasal situados en la estructura del collarín para fijar los tubos de oxígeno (excepto para neonatos). Botones de seguridad que permiten una fiabilidad máxima.

■ Elimina contaminaciones cruzadas

Todos los collarines Ambu son desechables, por lo que no hay preocupaciones de devolverlo al lugar de mantenimiento y limpieza, evitando contaminaciones.



Ambu® Redi-ACE



Datos Técnicos

Tamaño ajustable	Sin cuello, bajo regular y alto
Número de ajustes	8
Dimensiones	554 x 215 x 14 mm
Peso	200 g
Color	azul/gris claro
Translúcido	TAC y RM compatible
Temperatura de almacenaje	-30° hasta + 70°C
Temperatura de funcionamiento	-10° hasta + 40°C

El Ambu Redi ACE es un collarín ajustable único. Combinado con Redi ACE Mini, estos dos collarines ofrecen la posibilidad de ajuste en 14 tallas diferentes, asegurando que los pacientes puedan tener siempre un ajuste preciso y efectivo. Es totalmente radiotranslúcido, se guarda totalmente plano y tiene una pieza basculante en la barbilla autoajustable.

Ambu Redi ACE es un collarín ajustable desechable para la inmovilización de la columna cervical. El Ambu Redi ACE incorpora graduaciones que permiten ajustar el collarín lo más exacto posible al tamaño del cuello del paciente. Cuenta con dos botones de seguridad que permiten una fiabilidad máxima.

Características y Beneficios

■ Fácil de usar

El Ambu Redi ACE tiene una pieza basculante en la barbilla autoajustable y dos botones de seguridad. Puede colocarse en el paciente con solo 3 pasos: graduar - ajustar - colocar.

■ 2 collarines para todos los pacientes

Con 8 tallas de Ambu Redi ACE Adulto y 6 tallas de Ambu Redi ACE Mini pueden ser tratados la mayoría de los pacientes.

■ Características prácticas

El Ambu Redi ACE puede ser guardado completamente plano. Además el Ambu Redi ACE tiene soportes de cánula para fijar los tubos de oxígeno.

ESPECIFICACIONES PARA PEDIDO

Ambu Redi ACE Adulto, caja/30u	472 001 000
Ambu Redi ACE Mini, caja/30u	472 002 000

Ambu® Perfit®

Datos Técnicos

Ambu Perfit
 Material de la estructura:
 Polietileno
 Color: Blanco / Gris claro
 Tamaños:
 1 (neonato)
 2 (pediátrico)
 3 (sin cuello)
 4 (bajo)
 5 (regular)
 6 (alto)



El collarín de inmovilización Perfit Ambu es un collarín de un solo tamaño. Existen cuatro tamaños de adulto, uno de pediátrico y un tamaño para neonatos.



ESPECIFICACIONES PARA PEDIDO - PERFIT

	REF.
Ambu Perfit 1 neonatos (20 piezas) Morado	● 264 201 000
Ambu Perfit 2 pediátricos (20 piezas) Verde	● 264 202 000
Ambu Perfit 3 sin cuello (20 piezas) Rojo	● 264 203 000
Ambu Perfit 4 bajo (20 piezas) Amarillo	● 264 204 000
Ambu Perfit 5 regular (20 piezas) Azul claro	● 264 205 000
Ambu Perfit 6 alto (20 piezas) Rosa	● 264 206 000

Datos Técnicos

Ambu Perfit ACE
 Material de la estructura: polietileno
 Número de ajustes: 16
 Tamaños ajustables: 3 (sin cuello),
 4 (bajo), 5 (regular) y 6 (alto)
 Color: blanco /gris claro

Ambu Mini Perfit ACE
 Material de la estructura: polietileno
 Número de ajustes: 12
 Tamaños ajustables: 1 (neonato),
 2 (pediátrico) y 3a (adulto pequeño)
 Color: amarillo /gris claro

Ambu® Mini Perfit ACE® Ambu® Perfit ACE®

28 tallas en 2 collarines

Ambu Perfit ACE es un collarín ajustable revolucionario desechable. Combinado con Ambu Mini Perfit ACE estos dos collarines

ofrecen la posibilidad de ajuste en 28 tallas diferentes, asegurando que los pacientes puedan tener siempre un ajuste efectivo y preciso.

Características y Beneficios

■ Fácil tallaje

El Perfit ACE desechable es el único dispositivo de inmovilización de la columna cervical rígido, de una pieza, ajustable y para adultos, con 16 graduaciones de ajuste distintas para adultos. Se ajusta dentro de las 4 graduaciones para adultos estándar que van de Sin cuello a Alto.

El Mini Perfit ACE es el único dispositivo de inmovilización de columna cervical rígido de una sola pieza ajustable de adultos pequeños/ pediátricos, con 12 graduaciones precisas. Se ajusta desde neonato a adulto pequeño.

ESPECIFICACIONES PARA PEDIDO - PERFIT ACE

Ambu Perfit ACE	002 810 001
Ambu Mini Perfit ACE	000 281 107



Mini Perfit ACE Perfit ACE

Inmovilizador de Cabeza Ambu® Head Wedge



Revolución en diseño

El Inmovilizador de cabeza Ambu, único, se ha diseñado para inmovilizar la cabeza del paciente rápidamente y de un modo eficaz cuando se coloca sobre un tablero. Se aplica fácilmente en solo cuatro pasos simples.

Con su construcción innovadora permite un ajuste perfecto al paciente al momento,

ahorrando tiempo cuando cuentan los segundos.

Hecho de plástico, desechable, es mejor que cualquier alternativa de cartón. No necesita preocuparse acerca del mal tiempo ya que se puede mojar.

Características y Beneficios

- Totalmente desechable
- Fabricado en plástico reciclado, es resistente y se puede mojar
- Es totalmente radiotranslúcido, compatible con CT y MRI, y garantiza que el paciente se encuentre inmovilizado durante la examinación.
- Se guarda totalmente plano por lo que ahorra espacio, e incluso puede guardarse junto al tablero. Se ajusta a todos los tableros del mercado.
- Es totalmente ajustable, (30 ajustes) para adaptarse desde pediátricos a adultos.
- La tira autoadhesiva de la cabeza está hecha de pegamento de tipo médico y garantiza una sujeción firme sin incomodar al paciente.



ESPECIFICACIONES PARA PEDIDO

Ambu Inmovilizador de cabeza (con dos tiras)
Ambu Inmovilizador de cabeza (con una tira)
Ambu Inmovilizador de cabeza (sin tira)

REF.

000 264 036
000 264 034
000 264 035

Ambu® Perfit Ace™ Militar Desechable



La revolución de los collarines ajustables desechables

El Perfit Ace Ambu Militar Desechable es el único dispositivo de inmovilización de la columna cervical rígido de una pieza.

Es idéntico al Perfit Ace, pero está diseñado con colores de camuflaje para satisfacer las necesidades militares.

ESPECIFICACIONES PARA PEDIDO

Ambu Perfil Ace Militar

REF.

264 208 020

Ambu® Head Wedge Militar



Inmovilización efectiva e inmediata

El Inmovilizador de cabeza Ambu Head Wedge Militar, desechable, se ajusta para la inmovilización del paciente en cuatro simples

pasos. Es idéntico en diseño al Inmovilizador de cabeza Ambu Head Wedge, pero se ha fabricado con colores militares de camuflaje.

ESPECIFICACIONES PARA PEDIDO

Ambu Head Wedge Militar

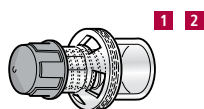
REF.

000 264 064

Ambu® Resucitador Mark IV

ACCESORIOS

CAT. NO.

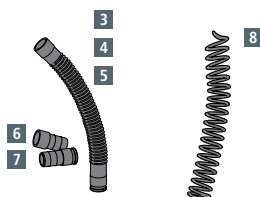
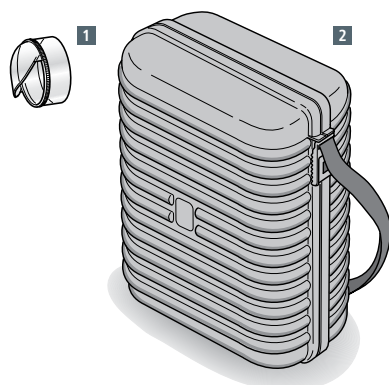


1 Válvula PEEP 10

000 137 000

2 Válvula PEEP 20, para adultos

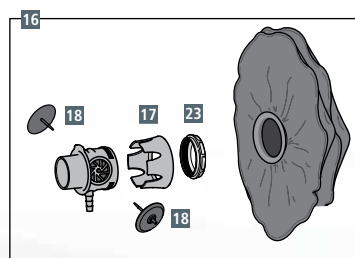
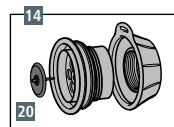
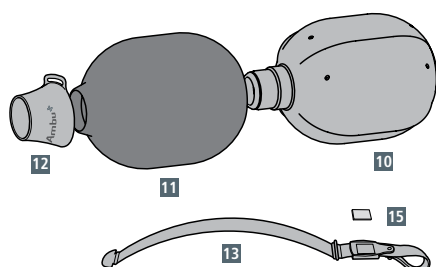
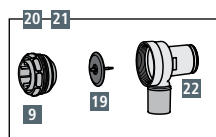
000 213 000



PIEZAS DE REPUESTO

REF.

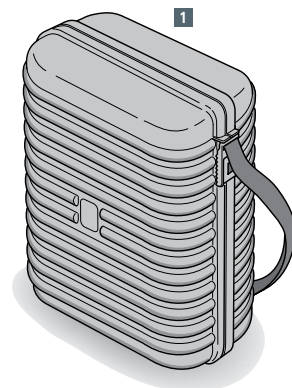
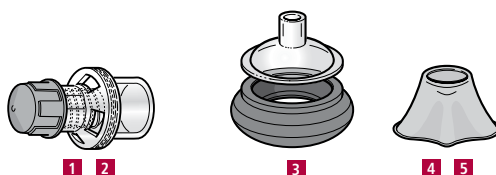
1	Salva Salpicaduras (opcional)	245 000 707
2	Pack Ambu con tapa transparente	230 000 001
3	Tubo de extensión, 305 mm	209 000 701
4	Tubo de extensión, 915 mm	209 000 702
5	Tubo de extensión, 1068 mm	209 000 703
6	Adaptador de tubo, 28/32 mm	209 000 506
7	Adaptador de tubo, 24 mm hembra para extensión de tubo	209 000 507
8	Manguera espiral para recipiente de O ₂ , goma EPDM	209 000 508
9	Conector espiratorio	245 000 511
10	Bolsa interna Ambu Mark IV	304 000 501
11	Cubierta externa Ambu Mark IV	304 000 502
12	Conector Ambu Mark IV, completo	304 000 503
13	Placa de aluminio para nombre Ambu Mark IV	304 000 504
14	Válvula de entrada Ambu Mark IV, completa	304 000 505
15	Placa de aluminio para nombre	304 000 506
16	Bolsa Reservorio, completa	304 000 507
17	Alojamiento bolsa reservorio	304 000 509
18	Membrana para bolsa reservorio	245 000 514
19	Membrana para válvula de paciente y válvula de entrada	245 000 509
20	Válvula de paciente con obturador único	295 000 501
21	Válvula de paciente con obturador único, completa con salva salpicaduras	295 000 502
22	Alojamiento de válvula de paciente	295 000 503
23	Tuerca serrada para reservorio de O ₂ (adulto)	245 000 517



Ambu® Resucitador Mark IV Baby

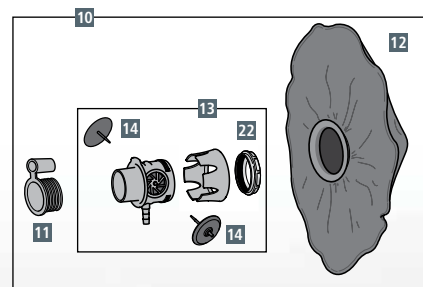
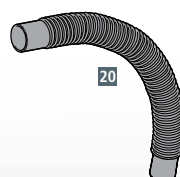
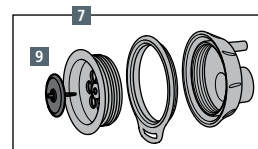
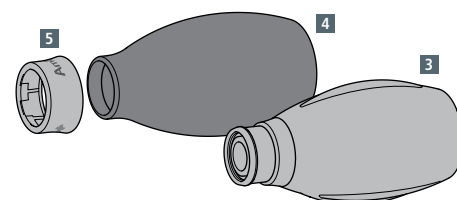
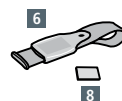
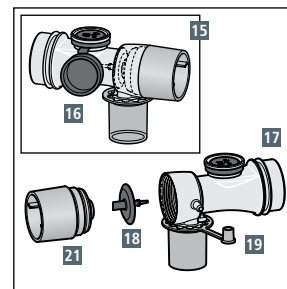
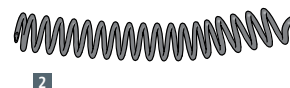
ACCESORIOS

	CAT. NO.
1 Válvula PEEP 10	000 137 000
2 Válvula PEEP 20	000 213 000
3 Mascarilla de Silicona, neonato tamaño 0A	000 313 000
4 Mascarilla Rendell- Banker, tamaño 0	000 070 000
5 Mascarilla Rendell- Baker, talla 1	000 069 000

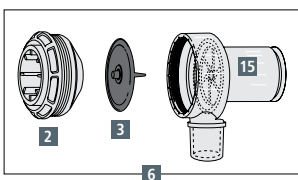
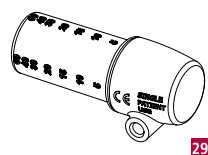
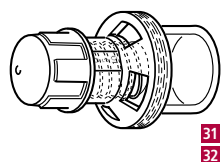
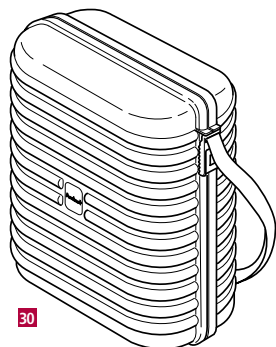
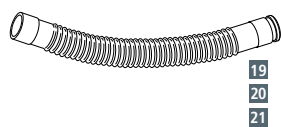


PIEZAS DE REPUESTO

	CAT. NO.
1 Pack Ambu con tapa transparente	230 000 001
2 Manguera espiral para recipiente	209 000 508
3 Bolsa interna Mark IV Baby	299 000 501
4 Cubierta externa Mark IV Baby	299 000 502
5 Conector Mark IV Baby, completo	299 000 503
6 Tira de soporte con placa de aluminio para nombre	299 000 504
7 Válvula de entrada, completa	299 000 505
8 Placa para nombre	304 000 506
9 Membrana para válvula de entrada	245 000 509
10 Bolsa reservorio de O ₂ con adaptador	299 000 506
11 Adaptador para reservorio de O ₂	299 000 507
12 Reservorio de O ₂	304 000 508
13 Alojamiento para reservorio de O ₂	304 000 509
14 Membrana de reservorio de O ₂	245 000 514
15 Válvula de paciente baby con obturador único, completa	299 000 508
16 Tapón limitador presión 40cm H ₂ O	299 000 509
17 Alojamiento de válvula de paciente, baby	299 000 510
18 Membrana de válvula de paciente	288 000 506
19 Cierre entrada puerto manómetro	288 000 509
20 Tubo reservorio O ₂ , 250 mm	288 000 510
21 Conector espiratorio	299 000 512
22 Tuerca serrada para reservorio de O ₂ (adulto)	245 000 517



Ambu® Resucitador Silicona Oval

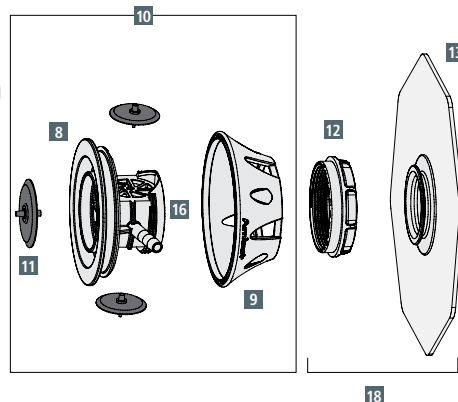
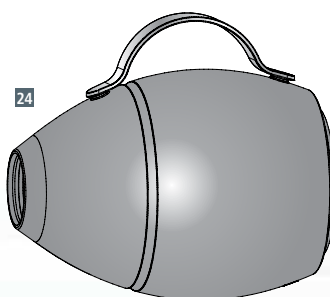
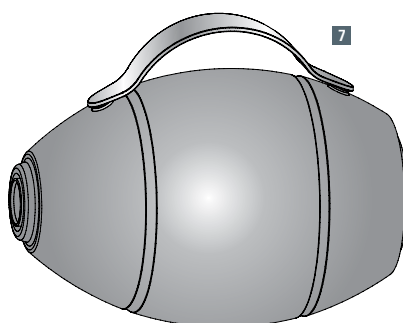
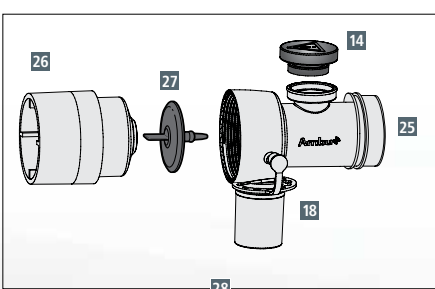
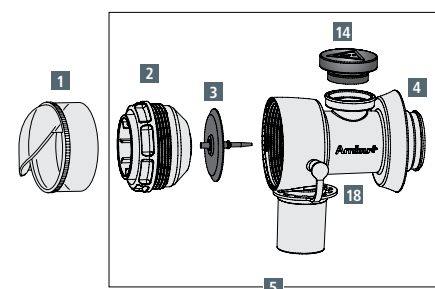


PIEZAS DE REPUESTO

	REF.
1 Salva salpicaduras (opción)	245 000 707
2 Conector de entrada de válvula de paciente	245 000 511
3 Membrana par válvula de paciente, set de 10	245 000 509
4 Alojamiento de la válvula de paciente con tapón limitador	470 000 504
5 Válvula de paciente adulto con limitador de presión, Completa	470 000 503
6 Válvula de paciente adulto, Completa	295 000 501
7 Bolsa adulto	470 000 501
8 Alojamiento válvula de entrada	470 000 507
9 Brida externa para válvula de entrada	470 000 506
10 Válvula de entrada, Completa	470 000 511
11 Membrana para válvula	245 000 514
12 Tuerca Serrada para recipiente de O ₂	245 000 517
13 Bolsa reservorio	245 000 519
14 Tapón de anulación	299 000 509
15 Alojamiento de la válvula	295 000 503
16 Carcasa y alojamiento válvula de entrada	470 000 513
17 Tuerca serrada y bolsa reservorio	470 000 514
18 Cierre para puertos manómetro	288 000 509
19 Tubo de extensión con 2 conectores, 30 cm	209 000 701
20 Tubo de extensión con 2 conectores, 90 cm	209 000 702
21 Tubo de extensión con 2 conectores, 105 cm	209 000 703
22 Adaptador de tubo 28/32 mm	209 000 506
23 Adptador de tubo 24 mm	209 000 507
24 Bolsa pediátrica	370 000 501
25 Alojamiento válvula de paciente	299 000 510
26 Conector de válvula de paciente	299 000 512
27 Membrana de válvula	288 000 506
28 Válvula de paciente pediátrica con válvula limitadora de presión, Completa	299 000 508

ACCESORIOS

	CAT. NO.
29 Manómetro de presión desechable	322 003 000
30 Ambu Pack con tapa transparente, vacío	230 000 001
31 Válvula Peep 10	000 137 000
32 Válvula Peep 20	000 213 000



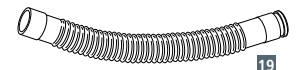
Ambu® Resucitador Silicona Oval Plus

PIEZAS DE REPUESTO

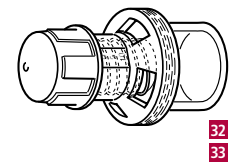
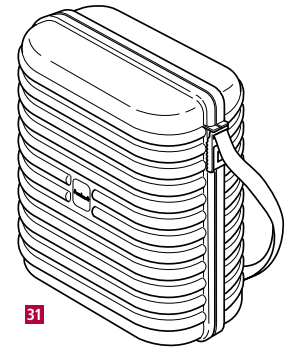
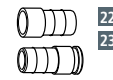
	REF.
1 Salva salpicaduras (opción)	245 000 707
2 Conector de entrada de válvula de paciente	245 000 511
3 Membrana para válvula de paciente y válvula de entrada (set de 10)	245 000 509
4 Válvula de paciente adulto con limitador de presión, Completa	470 000 504
5 Válvula de paciente adulto con limitador de presión, Completa	470 000 503
6 Válvula de paciente adulto, Completa	295 000 501
7 Bolsa adulto	470 000 501
8 Membrana para válvula	245 000 514
9 Tuerca Serrada para recipiente de O ₂	245 000 517
10 Tapón de anulación	299 000 509
11 Alojamiento de la válvula de paciente	295 000 503
12 Alojamiento válvula de entrada	470 000 510
13 Brida externa para válvula de entrada	470 000 516
14 Alojamiento reservorio	470 000 508
15 Tapón reservorio	470 000 509
16 Válvula entrada Mark IV, Completa	304 000 505
17 Bolsa reservorio	304 000 508
18 Bolsa reservorio, Completa	304 000 507
19 Tubo de extensión con 2 conectores, 30 cm	209 000 701
20 Tubo de extensión con 2 conectores, 90 cm	209 000 702
21 Tubo de extensión con 2 conectores, 105 cm	209 000 703
22 Adaptador de tubo 28/32 mm	209 000 506
23 Adaptador de tubo 24 mm	209 000 507
24 Bolsa pediátrica	370 000 501
25 Alojamiento válvula de paciente	299 000 510
26 Conector de válvula de paciente	299 000 512
27 Membrana de válvula	288 000 506
28 Válvula de paciente pediátrica con válvula limitadora de presión, Completa	299 000 508
29 Placa de aluminio para nombre	299 000 504

ACCESORIOS

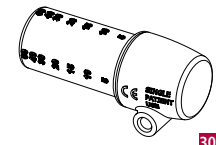
	CAT. NO.
30 Manómetro de presión desechable	322 003 000
31 Ambu Pack con tapa transparente, vacío	230 000 001
32 Válvula Peep 10	000 137 000
33 Válvula Peep 20	000 213 000



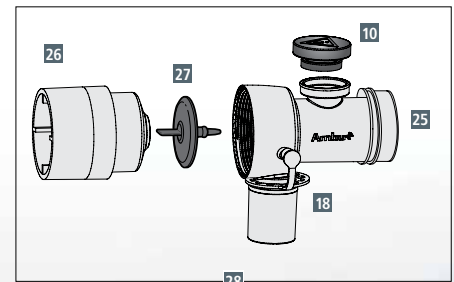
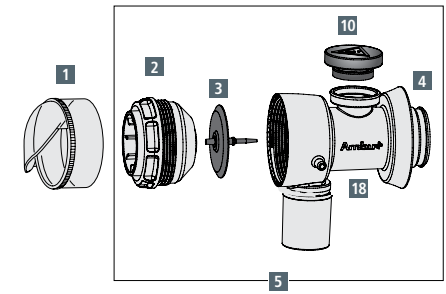
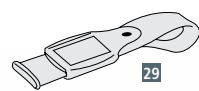
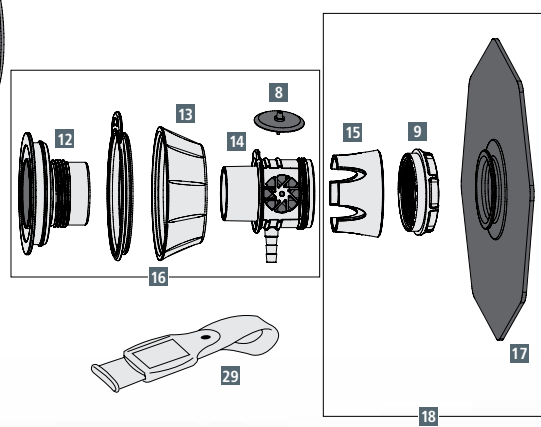
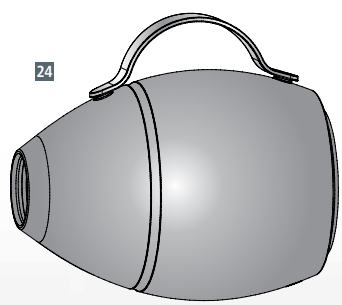
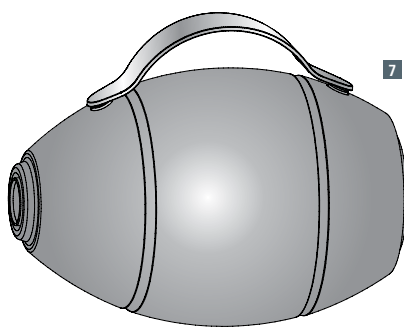
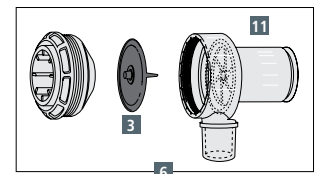
19
20
21



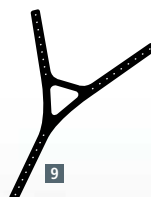
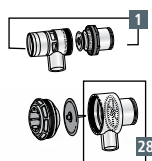
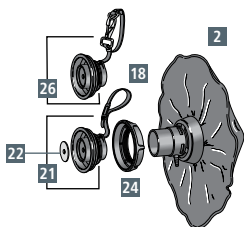
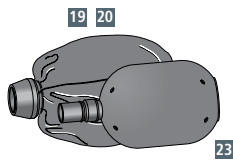
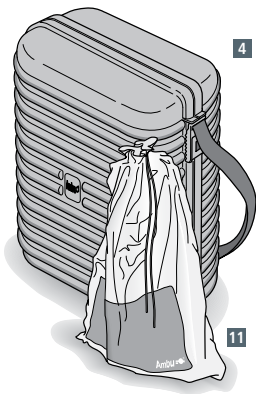
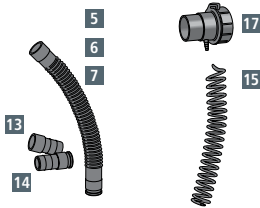
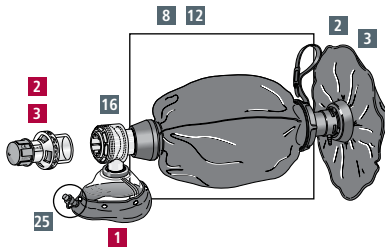
32
33



30



Ambu® Resucitador Mark III



ACCESORIOS

	REF.
1 Mascarilla transparente	000 313 000
2 Válvula PEEP 20, adulto	000 213 000
3 Válvula PEEP 10	000 137 000

PIEZAS DE REPUESTO

	REF.
1 Válvula de paciente Mark III	000 208 000
2 Bolsa reservorio O ₂ 1500 ml	210 000 701
3 Oxygen reservoir bag, jumbo 2600 ml	210 001 000
4 Pack Ambu con tapa transparente	230 000 001
5 Tubo de extensión para Mark III, 1068 mm	209 000 703
6 Tubo de extensión para Mark III, 305 mm	209 000 701
7 Tubo de extensión para Mark III, 915 mm	209 000 702
8 Bolsa con cobertura externa y tira	209 000 704
9 Clausen Harness	209 000 705
10 Anillo	209 000 706
11 Bolsa plástico transporte	209 000 707
12 Filtro de gas DIN	233 000 701
13 Bolsa cobertura externa de butilo y tira	209 000 507
14 Adaptador de tubo, 24 mm hembra para extensión de tubo	209 000 506
15 Manguera en espiral para reservorio O ₂ , Goma EPDM	209 000 508
16 Adaptador de tubo 28/32 mm, 28 mm conector hembra para ajustar al conector de entrada de válvula de paciente, 32 mm macho para ajustar a la válvula interna de la bolsa de Mark III.	295 000 501
17 Adaptador filtro de gas	211 000 501
18 Tira de colgar con placa de identificación	209 000 501
19 Cobertura externa	209 000 502
20 Cobertura externa de butilo	233 000 502
21 Carcasa de válvula de entrada, completa	209 000 505
22 Membrana de válvula de entrada	209 000 510
23 Bolsa interna, completa	209 000 504
24 Tuerca con brida para válvula de entrada	209 000 503
25 Tapón con correa	209 000 509
26 Alojamiento de válvula de entrada, completa con tira (Mil)	215 000 505
27 Alojamiento de válvula de paciente con salvasalpicaduras azul	295 000 502
28 Alojamiento válvula paciente giratoria	295 000 503

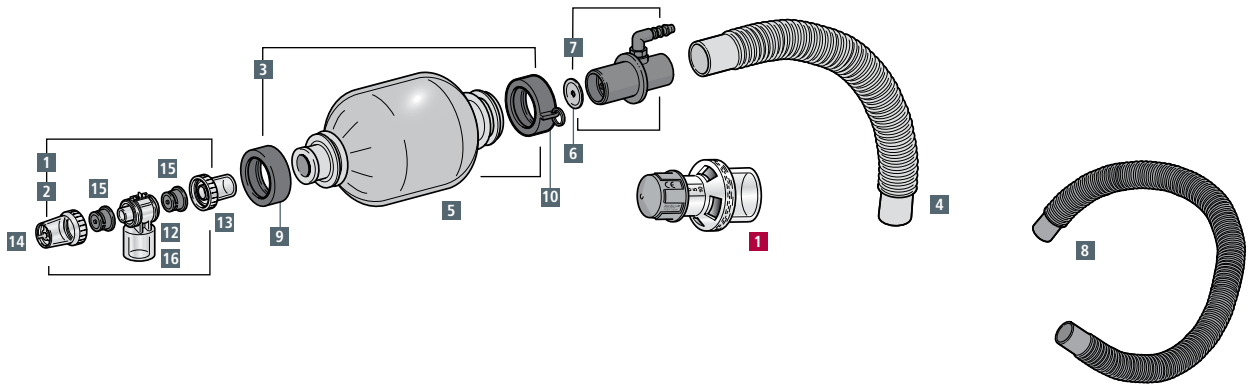
Ambu[®] Resucitador Baby R

ACCESORIOS

CAT. NO.

1 Válvula PEEP 10, para resucitador Baby R, conector 18 mm

000 138 000



PIEZAS DE REPUESTO

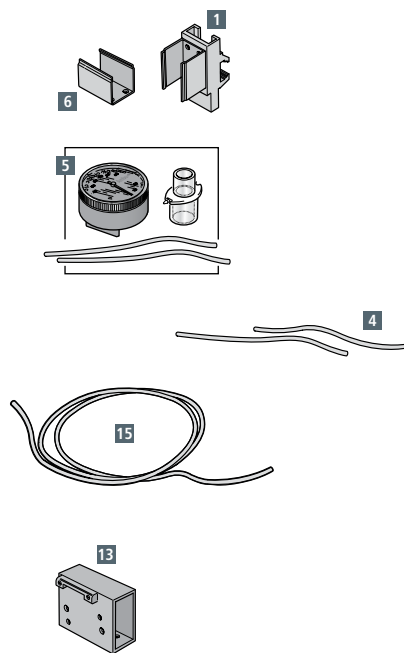
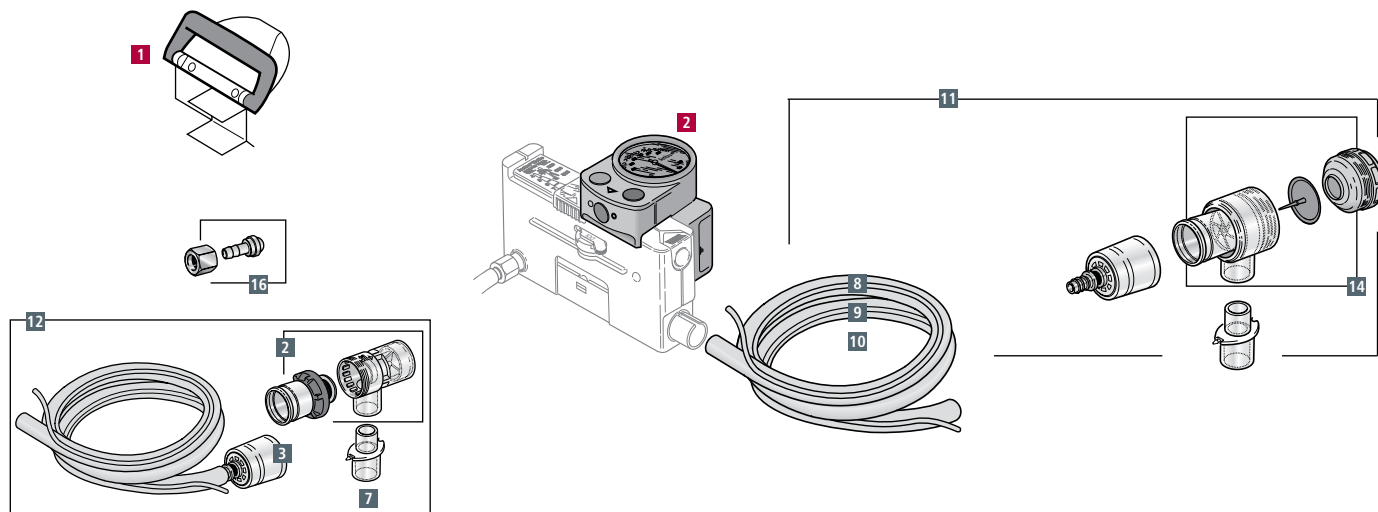
REF.

1	Válvula Paedi con válvula limitadora de presión, 40 cm H ₂ O	000 110 000
2	Válvula Paedi, ISO, 15 mm interna, completa	000 101 000
3	Bolsa autoinflable, completa con válvula y mascarilla	083 000 701
4	Tubo de Reservorio de O ₂ , 250 mm	288 000 510
5	Cobertura externa	083 000 503
6	Membrana interna	083 000 504
7	Membrana combinada aire/ oxígeno	083 000 505
8	Extensión de tubo, 600 mm y conexión 15mm	059 000 501
9	Anillo negro ancho de soporte	083 000 501
10	Anillo negro de soporte con agujero	083 000 502
11	Manguera en espiral para rservorio de O ₂ , goma EPDM	209 000 508
12	Carcasa válvula paedi con cierre	101 000 501
13	Conector interno	101 000 502
14	Conector espiratorio	101 000 503
15	Válvula de obturación	101 000 514
16	Carcasa de la válvula limitadora de presión	110 000 501

Ambu[®] Matic (con monitor de ventilación)

ACCESORIOS

		REF.
1	Unidad de transporte para Ambu Matic y cilindro de O ₂	226 000 762
2	Monitor de ventilación	226 000 015



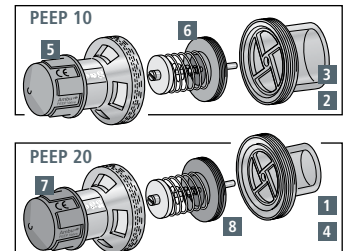
PIEZAS DE REPUESTO

		REF.
1	Pinza de clip con gancho universal	226 000 703
2	Válvula de paciente Mark III	000 208 000
3	Conector con válvula que limita la presión de la válvula del paciente	226 000 706
4	Tubos de conexión (2) con conectores (2) para el manómetro de presión	226 000 704
5	Manómetro de presión con tubos de conexión y adaptador (no comercializado por la CE)	226 000 701
6	Abrazadera	226 000 702
7	Adaptador para conector de manómetro de presión	226 000 707
8	Tubo de paciente, 1500 mm	226 000 712
9	Tubo de paciente, 2000 mm	226 000 713
10	Tubo de paciente, 1100 mm	226 000 705
11	Sistema de paciente con válvula de cierre individual, para uso con manómetro de presión	226 000 718
12	Sistema de paciente con válvula de Mark III, para uso con manómetro de presión y tubo de paciente 1100 mm	226 000 708
13	Monitor de soporte de montaje	226 000 722
16	Válvula de membrana individual Ambu con pivote	295 000 501
17	Tubo del manómetro de presión, 2000 mm	226 000 532
18	Conector de entrada: conector de tubo y tuerca	226 000 503
19	Ensamblaje del calibrador de presión	226 000 501
20	Ensamblaje conexión de Oxígeno	226 000 502
21	Pieza manómetro de presión	226 000 504
22	Anilla manómetro presión	226 000 505
23	Carcasa manómetro presión	226 000 506
24	Control deslizamiento	226 000 508
25	escala	226 000 509
26	Filtro con la junta de filtro	226 000 510
27	Escala y control deslizamiento	226 000 531

Ambu® Válvula PEEP Reutilizable

PIEZAS DE REPUESTO

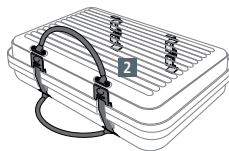
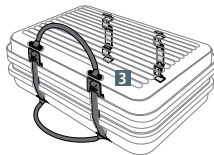
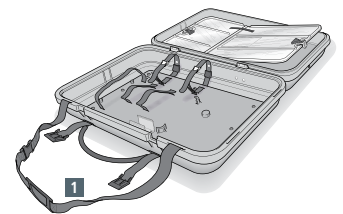
	REF.
1 Conector de entrada, DI 30 mm para Válvula PEEP 20	213 000 501
2 Conector de entrada, DI 30 mm para Válvula PEEP 10	137 000 503
3 Conector de entrada, DI 18 mm para Válvula PEEP 10	138 000 501
4 Conector de entrada, DI 18 mm para Válvula PEEP 20	177 000 503
5 Carcasa de válvula, completa con tapón de ajuste naranja	137 000 502
6 Montaje de válvula interna para PEEP 10	137 000 501
7 Carcasa de válvula, completa con tapón de ajuste verde.	177 000 502
8 Montaje de válvula interna para PEEP 20	177 000 501



Ambu® Maletín Emergencia

PIEZAS REPUESTO

	REF.
1 Correas transporte	219 000 701
2 Bisagras de aluminio, maletín 2 secciones	A219 000 501
3 Asa y bisagra, maletín 3 secciones	A219 000 503

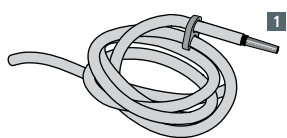


Ambu® ResCue Pump

ACCESORIOS

	REF.
1 Maleta transporte	276 000 011
2 Envase desechable colector (incluye un contenedor desechable, gorra, bolsa de desechos, dos tubos de aspiración (6 y 13 mm) y dos adaptadores catéter.	276 000 010

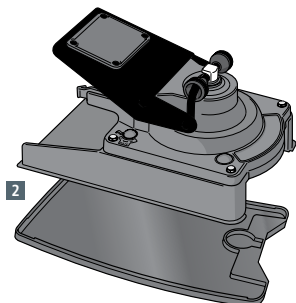




Ambu® UniSuction Pump

PIEZAS REPUESTO

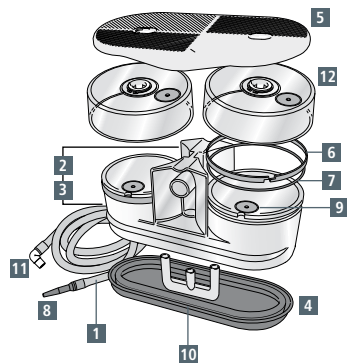
		REF.
1	Tubo de succión, 1400 con punta de succión	150 000 513
2	Placa base	150 000 529



Ambu® TwinPump

PIEZAS REPUESTO

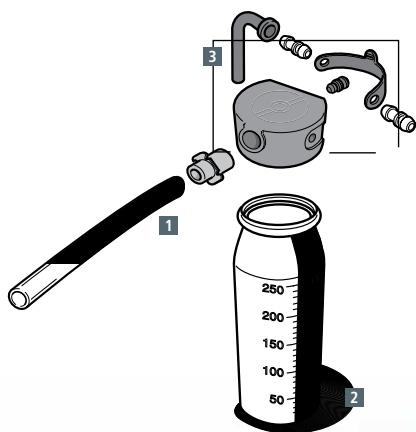
		REF.
1	Tubo de aspiración, 1350 mm con punta combinación de succión y el ángulo del conector	239 000 509
2	Bomba de chasis, completa con válvula diafragma incluida. Anillos de o y aros de pistón. Contenedor de 1000 ml.	240 000 501
3	Bomba de chasis, completa con válvula diafragma incluida. Anillos en O y aros de pistón. Contenedor de 600 ml.	239 000 501
4	Cobertura inferior	239 000 514
5	Pedal con muelle de sujección	239 000 508
6	Aro del pistón	239 000 516
7	Anillo en O	239 000 518
8	Combinación punta de succión	239 000 510
9	Válvula de diafragma, separada	239 000 519
10	Colector de pipa	239 000 517
11	Conector en ángulo	239 000 515
12	Cilindro con el diafragma y la válvula de drawlink	239 000 504



Ambu® Suction Booster

PIEZAS REPUESTO

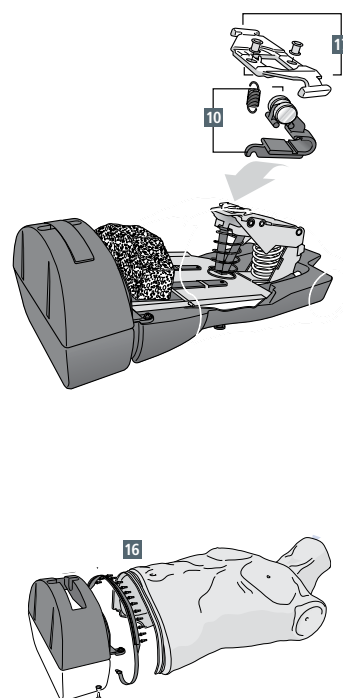
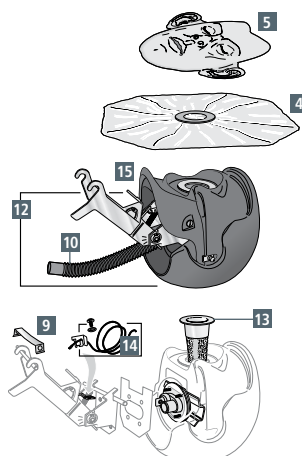
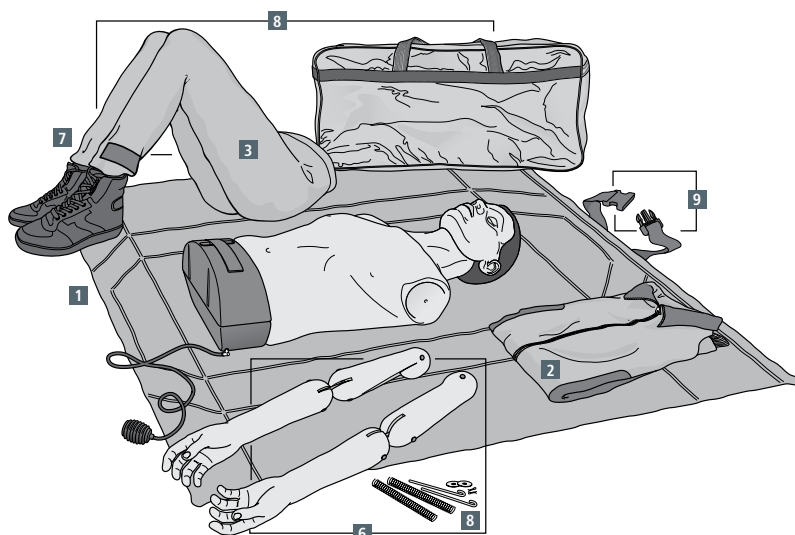
		REF.
1	Tubo de aspiración con conector, L = ID de 10 mm, 200 mm con conector de 15 mm de diámetro exterior (ISO)	136 000 502
2	Contenedor, capacidad 250 ml.	136 000 701
3	Tapa, completa	136 000 501



Ambu® Man

Ambu® Defib Trainer System

Ambu® Airway Man*



PIEZAS REPUESTO

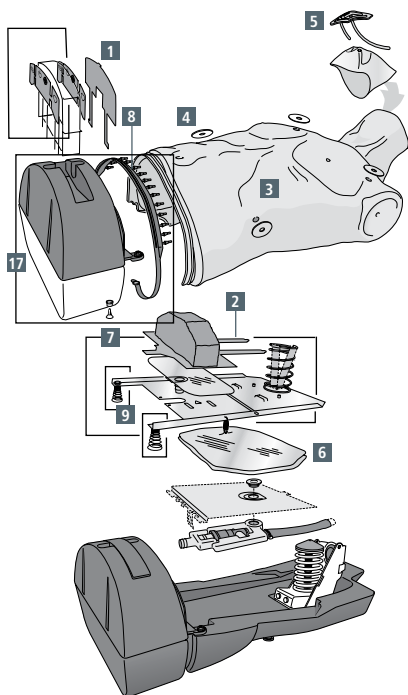
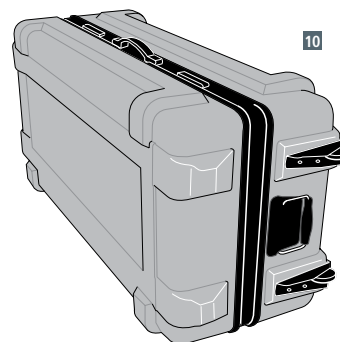
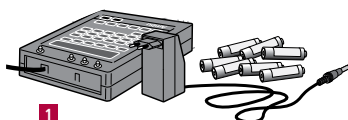
	REF.
1 Bolsa transporte / esterilla entrenamiento, versión grande (brazos incluidos)	234 000 794
2 Chaqueta para AmbuMan*	234 000 790
3 Pantalones para AmbuMan*	234 000 792
4 Set 100 uds. bolsa para la cabeza	234 000 702
5 Set de 5 piezas faciales	234 000 703
6 Brazos, completo*	234 000 704
Brazos, pantalones y bolsa	234 000 706
Set de 2 discos de pecho	234 000 717
7 Piernas (velcro) con pantalones y bolsa	234 000 786
8 Kit piezas repuesto reemplazar brazo*	234 000 528
9 Tira para esterilla entrenamiento AmbuMan*	234 000 537
10 Tubo de cuello	234 000 563
11 Rodillos axiales de posicionamiento de manos*	234 000 508
12 Cabeza, completa con montaje y tubo para cuello	234 000 509
13 Red elástica con casquillo	234 000 501
14 Muelle de nylon en el cuello	234 000 523
15 Mandíbula inferior con dos tornillos*	234 000 502
16 Piel de pecho, completa con cuello*	234 000 570
17 Sujeción con dos remaches para parte del pecho*	234 000 505

*partes para el Ambu Airway Man

PIEZAS REPUESTO SOLO VERSIÓN AMBUMAN I + W*

	REF.
Kit de Batería	284 000 515
Carcasa Instrumental I	284 000 516
Carcasa Instrumental W	284 000 517
Kit actualización Recomendaciones 2010	234 000 552
Placa completa interna Recomendaciones 2010	234 000 553
Placa Recomendaciones 2010	234 000 554

(Las Piezas de repuesto de Ambu Man I + W son las mismas que las anteriores excepto estas Refs. exclusivas para la versión W)



ACCESORIOS

1 Caja ECG Ambu, adaptador y batería de 7 x 1,5

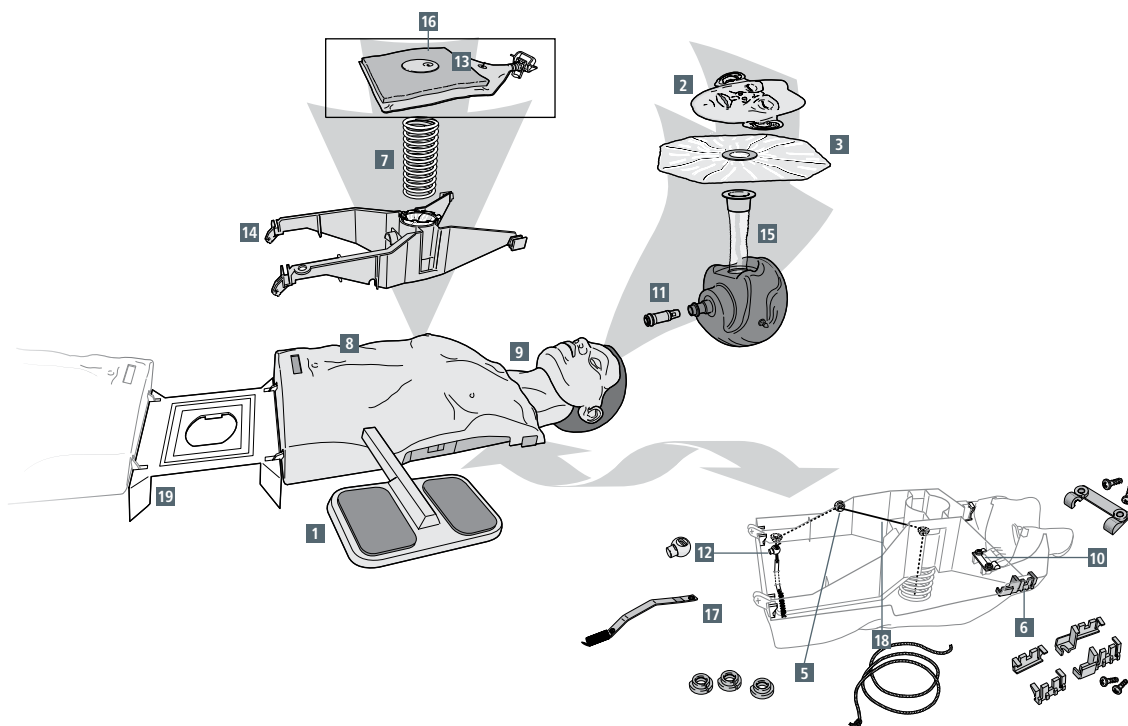
REF.

284 000 730

PIEZAS REPUESTO

	REF.
1 Placa de cubierta para el instrumento*	234 000 568
2 Placa de cubierta para la bolsa del estómago, con almohadillas de espuma de nylon*	234 000 512
3 El pecho de la piel para Defib Trainer	266 000 516
4 Electrodo Dummy	266 000 512
5 Bolsa pulso carótida*	234 000 507
6 Bolsa pulmón*	234 000 566
7 Placa estómago, completa*	234 000 510
8 Kit de montaje para la correa de expansión*	234 000 541
9 Manguito de silicona para bolsa de pulmón*	234 000 511
10 Maletín duro de color azul con ruedas	266 000 523
Adaptador 9 V para caja de ECG ambu, 110 / 220 V	284 000 501

Ambu® MultiMan/UniMan/SAM

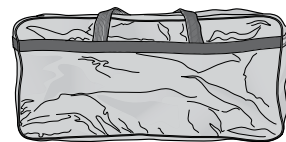


PIEZAS REPUESTO

	REF.
1 Tabla ADC RCP	268 000 701
2 Set de 5 piezas faciales	234 000 703
3 Set de 100 bolsas de cabeza	234 000 702
4 Bolsa blanda para UniMan	268 000 703
5 Equipo de casquillos de 3 piezas	268 000 518
6 Chavetas inmovilizadoras de 4 piezas y 2 tornillos.	268 000 513
7 Muelle	268 000 520
8 Cubierta de pecho	268 000 507
9 Cuello	268 000 522
10 Cojinete axial de collarín	268 000 523
11 Válvula de cabeza	268 000 503
12 Dispositivo de cierre de bolsa	268 000 517
13 Bolsa de pulmón, completa	268 000 501
14 Cruz	268 000 505
15 Red elástica con casquillo	234 000 501
16 Pinza de cabeza roja, equipo de 20 piezas	268 000 504
17 Indicador de compresión de pecho con resorte	268 000 512
18 Bolsa de transporte para MultiMan	268 000 519
19 Consola central	268 000 508
Tira para bolsa antigua	268 000 511

PIEZAS REPUESTO SOLO AMBU SAM*

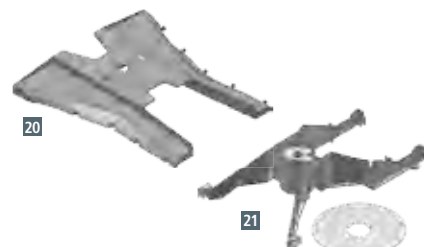
	REF.
20 Base	268 000 530
21 Cruz Ambu SAM	268 000 531
22 Indicador Ambu SAM	268 000 532
23 Compresión pecho Ambu SAM	268 000 533
24 Piel completa Ambu SAM	268 000 534



4



18



20

21



22

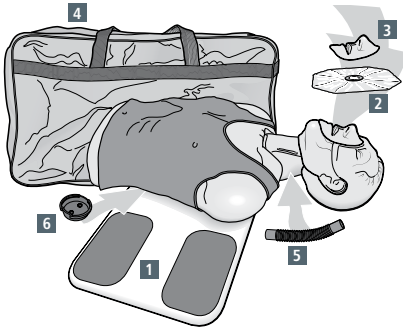


23

24

*Las Piezas de repuesto de Ambu SAM son las mismas que las de MultiMan / UniMan excepto estas 5 Refs. exclusivas para este maniquí.

Ambu® RCP Pal

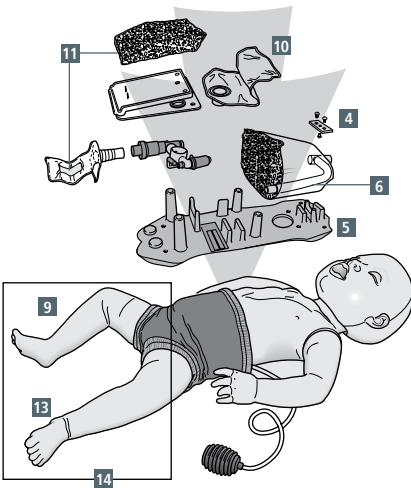


PIEZAS REPUESTO

REF.

1	Placa Base ACD RCP	259 000 701
2	Set de 100 bolsas de cabeza	174 000 701
3	Set de 25 piezas de boca/nariz.	071 000 586
4	Bolsa de transporte Ambu RCP Pal	259 000 703
5	Bloqueo de clavijas de 4 pcs. y 2 tornillos	268 000 513
6	Resorte	268 000 520

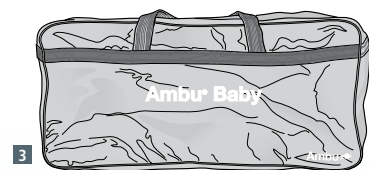
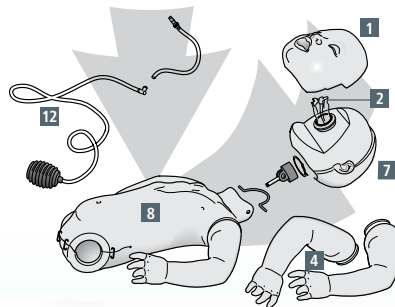
Ambu® Baby



PIEZAS REPUESTO

REF.

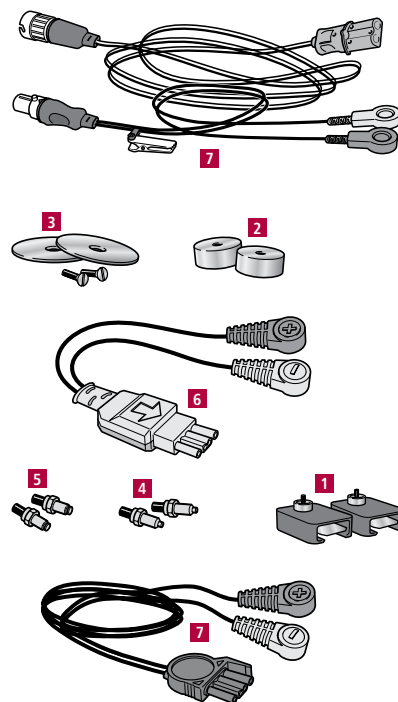
1	Set 5 piezas faciales	256 000 703
2	Set de 100 bolsas para cabeza	256 000 702
3	Maleta blanda para Ambu Baby	256 000 704
4	Brazos con cierre de cremallera	256 000 500
5	Unidad de base	256 000 513
6	Cubierta de pecho con acolchado de espuma	256 000 509
7	Cabeza, completa	256 000 516
8	Piel de cuerpo con brazo derecho e izquierdo	256 000 512
9	Pierna derecha, completa con bridas y tornillos	256 000 511
10	Bolsa para pulmón, completa	256 000 514
11	Bolsa de estómago, completa	256 000 521
12	Bomba de pulso con tubo	256 000 517
13	Pierna izquierda, completa con bridas y tornillos	256 000 510
14	Piernas, completas	256 000 502



Ambu® Adaptadores y cables para desfibrilación

ACCESORIOS

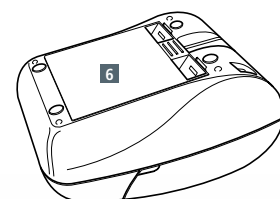
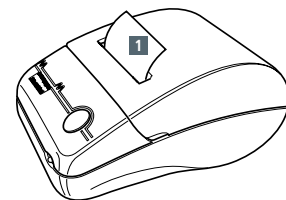
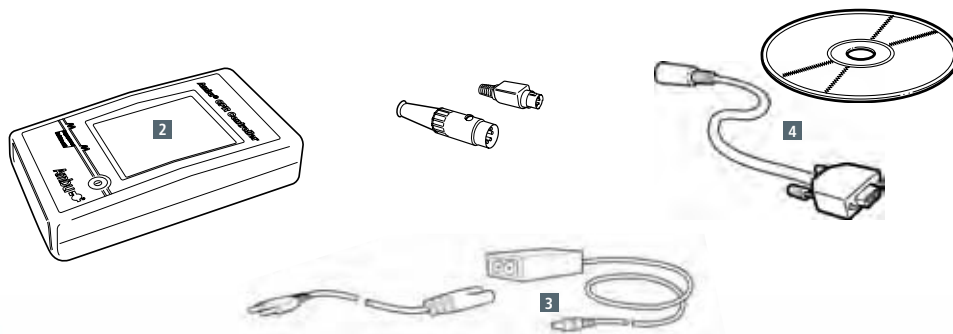
	REF.
1 Adaptador Corpulse	265 000 758
2 Adaptador Laerdal, HP Codemaster, Philips Heartstart 4000, Philips Heartstart FR2, Schiller - Rescue FRED	265 000 753
3 Adaptador para desfibrilación manual con paletas	265 000 754
4 Adaptador para Marquette	265 000 751
5 Adaptador para Medtronic	265 000 750
6 Cable desfibrilador para Medtronic. También pedido 265 000 750	265 000 755
7 Cable desfibrilador para Heartstart FR2. También pedido 265 000 753	265 000 756
7 Cable desfibrilador para HP Codemaster 100 y Heartstart 4000	265 000 757



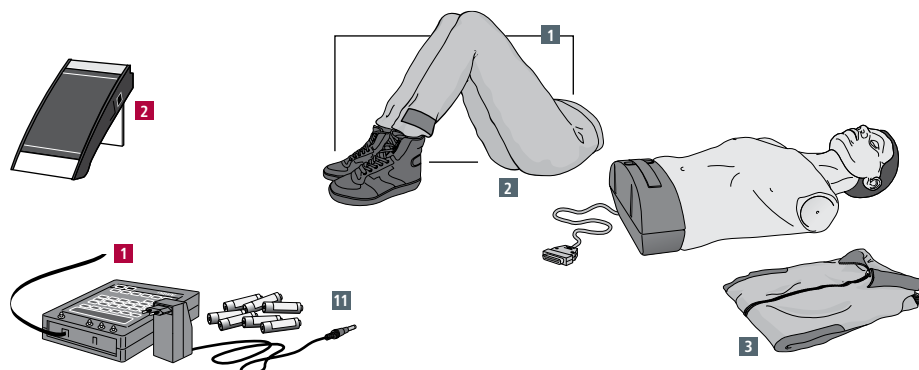
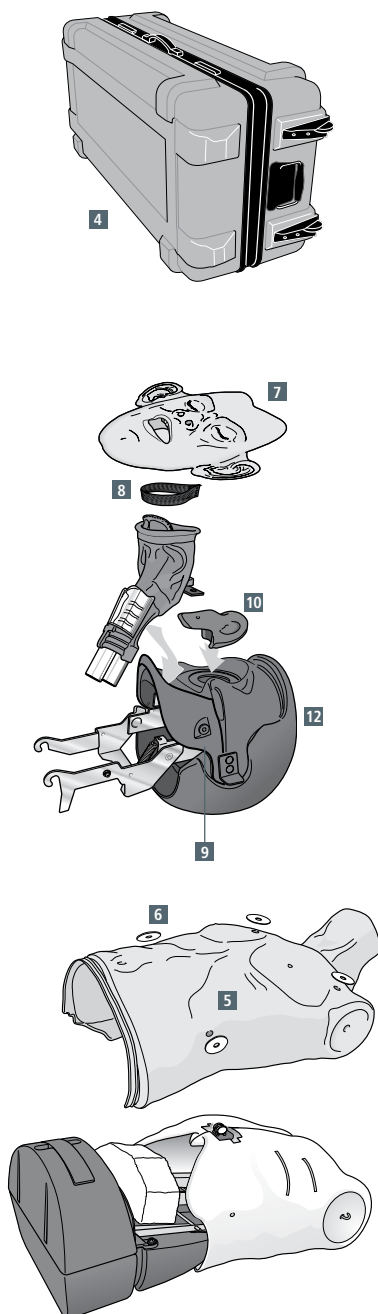
Ambu® Impresora RCP

PIEZAS DE REPUESTO

	REF.
1 Rollos de papel (pedido mínimo de 6)	234 000 545
2 Controlador RCP Ambu (versión de pantalla de contacto)	234 000 743
3 Adaptador de repuesto 12V	234 000 549
4 CD-ROM y cable para actualizar propiedades	234 000 550
5 Pack batería de repuesto (NiCd) para impresora	234 000 546



Ambu® MegaCode y Cardiac Care Trainer



ACCESORIOS

	REF.
1 Caja ECG Ambu	284 000 730
2 Interface USB de simulación Ambu MegaCode	266 300 740

PIEZAS REPUESTO

	REF.
1 Piernas (velcro) con pantalones y bolsa	234 000 786
2 Pantalones	234 000 792
3 Chaqueta	234 000 790
4 Maleta dura azul de transporte	266 000 523
5 Piel de pecho	266 000 516
6 Electrodo dummy	266 000 512
7 Pieza facial	266 000 517
8 Banda elástica para fijación pieza facial	266 000 527
9 Pieza mandíbula	266 000 506
10 Mandíbula / parte nariz	266 000 526
11 Cable (Caja ECG para MegaCode)	266 000 539
12 Cabeza	266 000 537

PIEZAS REPUESTO SOLO VERSIÓN CARDIAC CARE W*

	REF.
Kit de Batería	284 000 515
Carcasa Instrumental W	284 000 517
Kit actualización Recomendaciones 2010	234 000 552
Placa completa interna Recomendaciones 2010	234 000 553
Placa Recomendaciones 2010	234 000 554

(Las Piezas de repuesto son las mismas que las anteriores excepto estas Refs. exclusivas para la versión W)

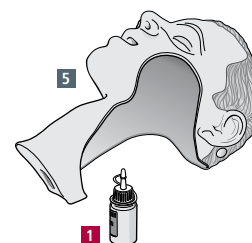
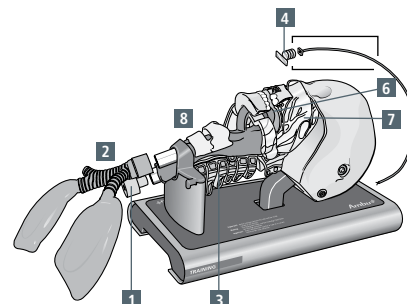
Ambu® Cabeza de Intubación Airway Management Trainer

ACCESORIOS

	REF.
1 Lubricante, agua soluble	186 000 703
2 Bolsa de transporte	186 000 705

PIEZAS REPUESTO

	REF.
1 Alarma esofágica	186 000 501
2 Árbol pulmonar/ bronquial, completo	186 000 567
3 Equipo de montaje para columna cervical	186 000 503
4 Equipo de ajuste para dientes frontales	186 000 507
5 Piel facial, completa	186 000 511
6 Lengua / Faringe	186 000 553
7 Cubierta transparente de acryl	186 000 561
8 Cartílago tiroides	186 000 563



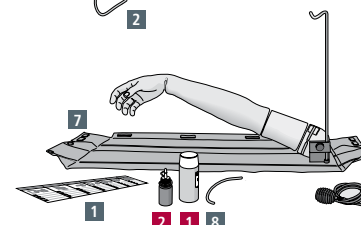
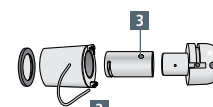
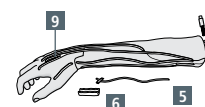
Ambu® Brazo Instructor IV

ACCESORIOS

	REF.
1 Frasco de polvos de talco	255 000 701
2 Tinte rojo concentrado	255 000 704

PIEZAS DE REPUESTO

	REF.
1 Etiqueta de instrucciones, vinilo para la maleta de transporte	490 006 600
2 Tubo de llenado, 12cm	255 000 513
3 Remaches de plástico, set de 3	255 000 506
4 Piel de látex / guantes	255 000 517
5 Globo pulsátil con tapa protectora	255 000 503
6 Acolchado de nylon de espuma para pulso	255 000 519
7 Maleta de transporte/ esterilla entrenamiento	255 000 521
8 Tubo de rebose, 25 cm	255 000 504
9 Set de tubos de venas y arterias	255 000 501



Accesorios y piezas de repuesto



Firma Ambu S.L

Alcalá, 261-265, Edf. 2-3º dcha.
28027 Madrid

T: (+34) 91 411 68 30

F: (+34) 91 564 50 82

www.ambu.es

ayuda@ambu.com