

# Ambu® aScope™ 5 Broncho HD 5.0/2.2

## HOJA TÉCNICA

El aScope 5 Broncho combina el alto nivel de maniobrabilidad y la obtención de imágenes que se necesitan en la sala de broncoscopia con la esterilidad y la eficiencia del concepto de un solo uso. ¿El resultado? El rendimiento elevado constante, la esterilidad y la flexibilidad que se necesitan para un flujo de trabajo complejo y exigente.

### Un solo uso como nunca antes lo había visto

Con el lanzamiento de la 5.ª generación de aScope Broncho, Ambu lleva la broncoscopia de un solo uso a un nivel aún mayor.

Basándose en más de una década de conocimiento sobre bronoscopias de un solo uso, el aScope 5 Broncho combina las ventajas conocidas de los endoscopios reutilizables con las ventajas de la solución de un solo uso. Es compatible con la unidad de visualización y procesamiento Ambu® aBox™ 2 con resolución Full HD y se puede conectar fácilmente a monitores externos.

El aScope 5 Broncho ofrece un alto rendimiento constante con una excelente maniobrabilidad, imágenes de última generación y un diseño inteligente y funcional. Este nivel de rendimiento se complementa con la esterilidad y la eficiencia de la solución de un solo uso de Ambu para ofrecerle la calidad y flexibilidad que necesita para un flujo de trabajo complejo y exigente en la sala de broncoscopia.



## PRINCIPALES VENTAJAS

- Elimine por completo la necesidad de reprocesamiento y reparaciones de endoscopios
- Inicie o amplíe los servicios de broncoscopia con una inversión de capital mínima
- Desplácese fácilmente por los segmentos bronquiales con ángulos de flexión de 195°/195° (arriba/abajo)
- Diseñado para facilitar la inserción y colocación de los instrumentos de endoterapia
- Seleccione el instrumento de endoterapia adecuado sin temor a dañar un endoscopio caro
- Visualice el árbol bronquial con claridad gracias al sistema HD que proporciona una calidad de imagen superior
- Integre perfectamente la unidad de visualización y procesamiento aBox 2 en los sistemas de documentación en uso
- Ofrezca a su paciente un endoscopio estéril y elimine el riesgo de contaminación cruzada entre pacientes

\*Es posible que el aScope 5 Broncho y los dispositivos de visualización no estén disponibles en todos los países; póngase en contacto con su representante local de Ambu.

**Ambu** FOREVER  
FORWARD

## ESPECIFICACIONES

### Sistema óptico

Campo de visión	120°
Dirección de la vista	0° (vista frontal)
Profundidad de campo	3 - 100 mm
Método de iluminación	LED
Módulo del sensor de cámara	CMOS - Chip de cámara de Alta Resolución

### Parte insertada

Zona de articulación	195° arriba, 195° abajo
Diámetro del cordón de inserción	5,0 mm (0,20 in)
Diámetro de la punta distal	5,4 mm (0,21 in)
Diámetro máximo de la parte insertada	Máx. Ø 5,7 mm (0,22")
Tamaño mínimo del tubo endotraqueal (diámetro interior)	6,0 mm/18 Fr
Longitud de trabajo	600 mm (23,6 in)
Función de giro	120° izquierda/derecha
Marcas de profundidad	Cada 5 cm

### Canal de trabajo

Anchura del canal de trabajo	2,2 mm (0,9")
Anchura mínima del canal de trabajo*	Mín. Ø 2,05 mm (0,08")

### Conector de aspiración

Diámetro interior del tubo de conexión	Ø 5,5 - 9,0 mm
--	----------------

### Entorno de funcionamiento, almacenamiento y transporte

Temperatura de transporte	-10 - 55 °C (de 14 a 131 °F)
Temperatura en el entorno de funcionamiento	-10 - 40 °C (de 50 a 104 °F)
Temperatura de almacenamiento	10 - 25 °C (de 50 a 77 °F)
Humedad relativa para el almacenamiento	10 - 85 %
Presión atmosférica para el almacenamiento	50 - 106 kPa

### Esterilización

Método de esterilización	EtO
--------------------------	-----

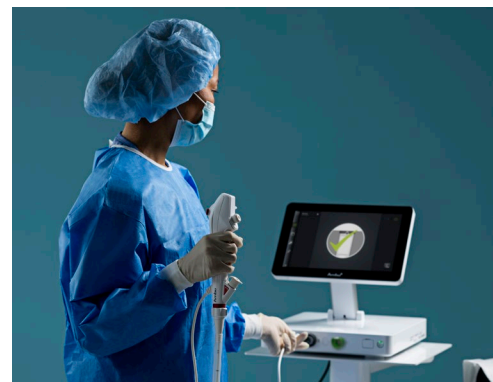
### Otros

Compatibilidad	Instrumentos de endoterapia de alta frecuencia, sondas de coagulación con plasma de argón (CPA), sondas de criobiopsia y sondas láser Nd-YAG
Sin látex ni ftalatos	Sí

## ESPECIFICACIONES PARA PEDIDO

Ref.	Cantidad (Ambu® aScope™ 5 Broncho HD 5.0/2.2)
621001000	5

\*No existe ninguna garantía que indique que la combinación de los accesorios seleccionados sea compatible únicamente en función de la anchura mínima del canal del instrumento.



El aScope 5 Broncho HD 5.0/2.2 funciona con la unidad de visualización y procesamiento Ambu® aBox™ 2 con resolución Full HD y se puede conectar fácilmente a monitores externos.



El aScope 5 Broncho HD 5.0/2.2 es compatible con el uso de instrumentos de endoterapia diseñados para adaptarse a un diámetro de canal de trabajo de hasta 2,2 mm.

**Ambu** FOREVER FORWARD

### Firma Ambu S.L.

C. Santa Leonor, 65  
Bloque B  
Planta Baja derecha  
Madrid, 28037, Spain  
www.ambu.es

Obtenga más información:

