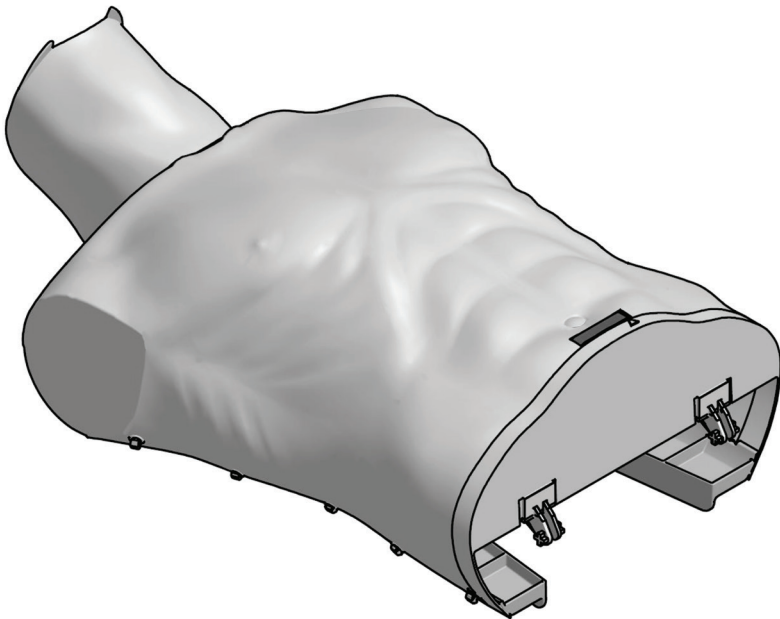


Ambu A/S  
Baltorpbakken 13  
DK-2750 Ballerup  
Denmark  
T +45 72 25 20 00  
F +45 72 25 20 50  
[www.ambu.com](http://www.ambu.com)

Directions for use

# Ambu<sup>®</sup> Man Compression





## 1. Introducción

Ambu® Man Compression es un muñeco de formación básica para la práctica de la compresión torácica.

AmbuMan Compression tiene el tamaño de un tronco normal de adulto y ofrece una representación realista de la anatomía humana; especialmente, de los rasgos importantes para la formación en las técnicas más recientes de reanimación, como la colocación de las almohadillas de los desfibriladores externos automatizados.

## 2. Especificaciones

Peso: aprox. 2,0 kg

Dimensiones (la. x an. x al.): 45 x 37 x 25 cm

Compresión torácica máxima: 7,5 cm

Pieza / Material	
Tórax	SEBS (estireno-etileno-butileno-estireno)
Cuello	PP (polipropileno)
Equipo básico	ABS (acrilonitrilo-butadieno-estireno)

Para ver más información sobre los productos, visite [www.ambu.com](http://www.ambu.com).

### Uso y almacenamiento:

Temperatura de almacenamiento: de -20 a 70 °C

## 3. Funciones

### 3.1 Indicador de compresión

El indicador de compresión muestra la profundidad de compresión torácica correcta. Al comprimir el tórax de AmbuMan Compression, aparece una barra roja en el indicador hasta que se alcanza la profundidad adecuada. En ese momento, la barra del indicador pasa a ser de color verde. Si continúa la compresión hasta alcanzar demasiada profundidad, el indicador vuelve a mostrar una barra de color rojo.

La barra del indicador de compresión se pone de color verde cuando la profundidad es de entre 5 y 6 cm.

## 4. Preparación de la formación

El muñeco de formación AmbuMan Compression se suministra en una bolsa de transporte. Para comenzar el aprendizaje, extraiga el muñeco de la bolsa y doble el cuello hacia arriba.

## 5. Uso de AmbuMan Compression

AmbuMan Compression se ha diseñado de acuerdo con todas las recomendaciones de

formación de la AHA (Asociación Norteamericana del Corazón) y el ERC (Consejo Europeo de Reanimación) para realizar una compresión de pecho externa. No obstante, se recomienda, por lo general, que la formación siga las técnicas y disposiciones aplicables en cada lugar.

### **5.1 Compresión**

Se puede practicar la compresión torácica externa, y la profundidad de compresión aparecerá en la barra del indicador.

### **5.2 Colocación de la almohadilla del desfibrilador**

Si se realiza la formación con desfibriladores externos automatizados, se pueden colocar sus almohadillas sobre el muñeco.

## **6. Limpieza**

Limpie el cráneo, el cuello y el cuerpo de AmbuMan Compression con un paño humedecido en detergente suave; a continuación, vuelva a limpiarlos con un paño humedecido en agua limpia.

Las marcas de bolígrafo que queden en AmbuMan Compression pueden penetrar en el material; por ello, se aconseja retirarlas lo antes posible con alcohol.