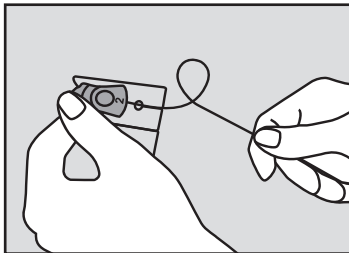
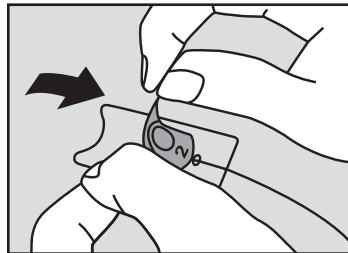


Ambu® Blue Sensor NEO X Guía de Uso

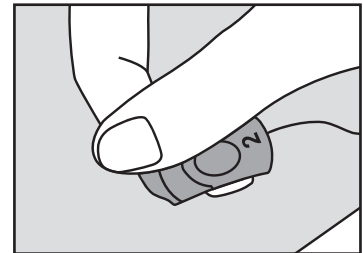
Colocación del Electrodo



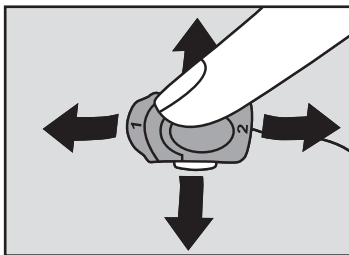
Estirar los cables individualmente.



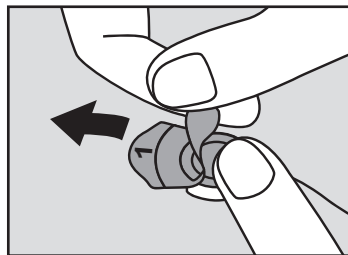
Levantar la lengüeta blanca número 1 hacia ti para retirar el electrodo.



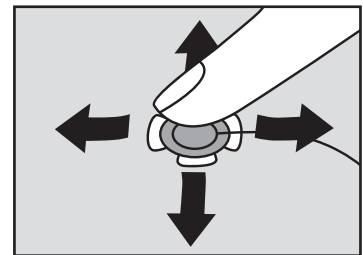
Posicionar el electrodo en la piel del paciente.



Presionar delicadamente con el dedo el área adhesiva con un movimiento circular alrededor del contorno transparente.

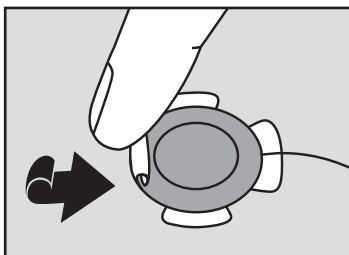


Retirar la lengüeta número 2 tirando de ella hacia la parte superior del electrodo, con un ángulo de 180° (paralelo a la piel). A la vez ayudarse de la otra mano para sujetar el electrodo en el sitio correcto.

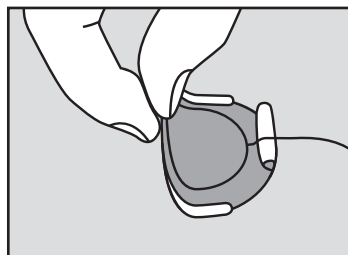


Presionar delicadamente cada una de las 4 hojas del electrodo para maximizar la adhesión.

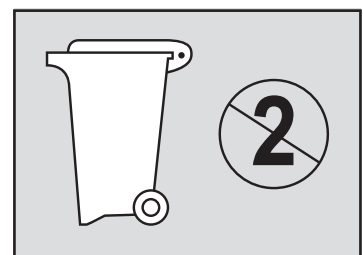
Retirar el Electrodo



Enrollar suavemente los bordes del electrodo hacia el centro con ayuda de los dedos.



Levantar el electrodo colocando el dedo entre el adhesivo y la piel del paciente.



Deshacerse de los electrodos. Los electrodos NEO X son de un solo uso.

Para más información: www.ambu.es