

# Ambu® aScope™ 4 Broncho Large Sampler Set

La solución innovadora de muestreo todo en uno

## CARACTERÍSTICAS PRINCIPALES

Solución de muestreo todo en uno.

Simplifica el flujo de trabajo.

El sistema de circuito cerrado ayuda a reducir el riesgo de contaminación y la pérdida de muestras.

### Mejora la seguridad del paciente y simplifica el flujo de trabajo de muestreo

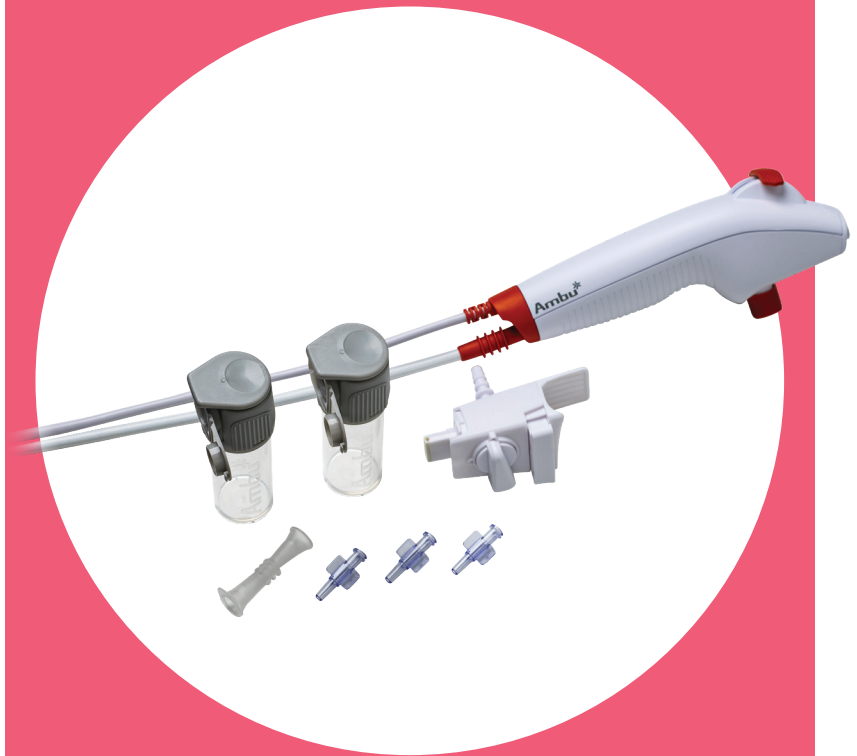
Optimice el flujo de trabajo con el Ambu® aScope™ 4 Broncho Large Sampler Set, un sistema de circuito cerrado para la obtención de muestras todo en uno. Esta solución innovadora se suministra estéril, lista para su uso y con todos los componentes de muestreo necesarios para los procedimientos de LBA y LB.

### Simplifica el proceso de muestreo

El Sampler Set mejora la eficiencia del flujo de trabajo con funciones de uso inmediato, de configuración intuitiva y conexión sencilla al monitor portátil Ambu® aView™ 2 Advance. A diferencia de otras soluciones, el Sampler Set también incluye un bypass al vacío que le permite cambiar entre aspiración y muestreo sin necesidad de usar el interruptor de tubo de succión, lo que simplifica aún más los procedimientos.

### Protege las muestras de principio a fin

El sistema de circuito cerrado estéril de un solo uso reduce el riesgo de pérdida de la muestra, lo que permite garantizar un diagnóstico preciso y la calidad de la muestra durante todo el procedimiento. El sistema de circuito cerrado minimiza el riesgo de contaminación y exposición de las muestras, mejorando así la seguridad tanto de los pacientes como de los médicos.



**Ambu**

## ESPECIFICACIONES

### Sistema óptico

Campo de visión	85°
Dirección de la vista	0° (vista frontal)
Profundidad de campo	6-50 mm
Método de iluminación	LED

### Parte insertada

Ángulo de flexión	180° arriba, 160° abajo
Diámetro del cordón de inserción	5.8 mm (0.23")
Diámetro del extremo distal	6.3 mm (0.25")
Diámetro máximo de la parte insertada	6.3 mm (0.25")
Tamaño mínimo del tubo endotraqueal (diámetro interior)	7.0 mm
Tamaño mínimo del tubo de doble luz (diámetro interior)	-
Longitud de trabajo	600 mm (23.6")

### Canal

Diámetro interior medio	2.8 mm (0.110")
Anchura mínima del canal de instrumento	2.6 mm (0.102")

### Conector de aspiración

Tubo de conexión con interfaz hembra	D.I. = Ø7 ± 1 mm
Tubo de conexión con interfaz macho	D.E. = Ø7 ± 1 mm

### Contenedor de la muestra

Volumen del contenedor de muestras	30 ml
------------------------------------	-------

### Entorno de funcionamiento, almacenamiento y transporte

Temperatura del entorno de funcionamiento	10 ~ 40 °C (50 ~ 104 °F)
Temperatura durante el transporte	10 ~ 40 °C (50 ~ 104 °F)
Temperatura durante el almacenamiento	10 ~ 25 °C (50 ~ 77 °F)
Humedad relativa	30 ~ 85 %
Presión atmosférica	80 ~ 109 kPa

### Esterilización

Método de esterilización	EtO
--------------------------	-----



El mango ligero y ergonómico se ha diseñado para ofrecerle un agarre más firme y cómodo



Cambio de aspiración a muestreo girando un interruptor



Tapa de cierre fácil para sellar la muestra tomada

## ESPECIFICACIONES PARA PEDIDO

Referencia		Cantidad
478501000	Ambu® aScope™ 4 Broncho Large Sampler Set (Contenedor de la muestra 30 ml)	5
480500000	Ambu® aScope BronchoSampler™ SC, contenedor de la muestra (60 ml)*	10

#### Tapón bisagra

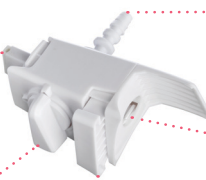
Para desacoplar la conexión y retirar el contenedor de la muestra



#### Tapa

Está cerrada para proporcionar un sellado seguro para el transporte del contenedor de la muestra

Interfaz para el contenedor de la muestra para la conexión de sellado



Conexión de aspiración

Integración del aScope 4 Broncho para una conexión robusta

Contenedor de la muestra  
Es transparente para controlar fácilmente el volumen y la textura de la muestra

Interruptor de flujo  
Para cambiar con facilidad entre la succión y el muestreo

Sistema de bloqueo para el aScope 4 Broncho

Introduccion  
Facilita la introducción de jeringas luer y accesorios endoscópicos blandos a través del canal de trabajo



Puerto del canal de trabajo  
Permite la instilación de líquidos y la inserción de accesorios endoscópicos†

Palanca de control  
Mueve el extremo distal hacia arriba o hacia abajo en un único plano

Ángulo de flexión  
Pieza para maniobrar con un ángulo de flexión de 180°/160°

Adaptador d e aspiración  
Para la conexión del tubo de aspiración macho

Botón de aspiración  
Activa la aspiración al pulsarlo

Conexión del tubo  
Permite la fijación de tubos con conector estándar durante el procedimiento

Extremo distal  
Contiene la cámara, la fuente de luz (dos LED) y la salida del canal de trabajo

# Ambu

Firma Ambu S.L.  
C. Santa Leonor, 65  
Bloque B  
Planta Baja derecha  
Madrid, 28037, Spain  
www.ambu.es

†No existe ninguna garantía que indique que la combinación de los accesorios seleccionados sea compatible únicamente en función de la anchura mínima del canal del instrumento.

\* Se vende por separado

CE 2797