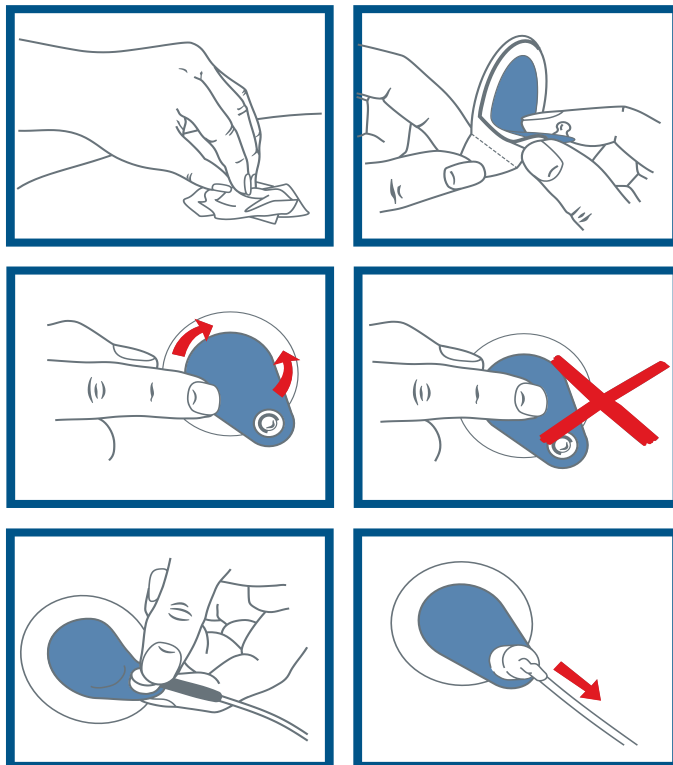


## Cómo colocar los electrodos ECG descentrados Ambu® Blue Sensor



Después de preparar la piel del modo habitual, retirar la lámina protectora de la cara posterior del electrodo Ambu Blue Sensor.

Al colocar el electrodo Ambu Blue Sensor sobre la piel, alisar el área adhesiva con un movimiento circular.

No ejercer presión en el centro del electrodo, ya que esto puede afectar a la columna de gel.

Debe colocarse el electrodo de modo que la lengüeta se quede sin levantar - y apunte en la misma dirección que el cable de derivación.

No contiene látex.